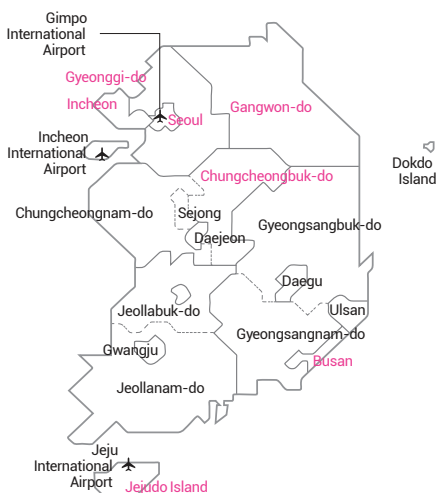


DISCOVER KOREA

3 TOM. FAMILY SPECIAL 2018

КУПОН
ІШІНДЕ





DISCOVER KOREA - FAMILY SPECIAL бұл Кореяға саяхаттанатын жанұяларға арналған нұсқаулық. 1-томда көрнекті жерлері және сән мен сұлулыққа арналған сауда орындары берілген, 2-томда Корея драмалары түсірілген танымал орындар белгіленген. 3-том сіздерді жаңұя мен ғашықтардың көруі тиіс объектілер мен көрнекті жерлерге жібереді.

Берілген нұсқаулық жаңұяны татуластыратын, балалары бар отбасыларына арналған шипажай, тақырыптық парктер мен сауда орталықтарын ұсынады. Ойын-сауық пен қоғамдық тамақтануға арналған қосымша объектілер мен көрнекті жерлермен танысыңыз. Сапар шегуден пайда табуға септігін тигізетін пайдалы кеңестер мен жеңілдік купондарын пайдаланыңыз (37 бет).

Баратын бағыттарыңыз анық болған сәттен бастап, мазмұнындағы компания жайындағы толық мәліметтерді қолданып, бағдарыңызды жоспарлаңыз (30 бет).

ШАРТТЫ БЕЛГІЛЕР 📍 Мекен-жайы 🕒 Уақыты 📅 Күні 🗺 Төлемдер ☎ Телефон 🌐 Вебсайт

МАЗМҰНЫ



4 — Кіріспе

6 — Тау шаңғы шипажайлары

9 — Тақырыптық шипажайлар

12 — Қалалық шипажайлар

14 — Сауда-ойын-сауық орталықтары

21 — Тақырыптық саябақтар

24 — Кешенді туристік нысандар

26 — Фестивальдар

28 — Тағамдар

30 — Туристік орындар тізімі

34 — Саяхатшыларға арналған ақпарат

37 — Купондар

Кіріспе

ӘРКІМ ӨЗІНЕ ҚЫЗЫҒУШЫЛЫҚ
ТАБА АЛАДЫ:

КОРЕЯ – БАРЛЫҚ
ОТБАСЫ МҮШЕЛЕРІНЕ
АРНАЛҒАН ТАМАША
ДЕМАЛЫС ОРНЫ





Барлық отбасымен толыққанды демалу үшін Кореяға келіңіз. Уақытты қызықты өткізудің түрлі тәсілдері, спорттың сан алуан түрімен айналысу, балалардың физикалық және эмоционалдық дамуына ықпал ететін бағдарламалар. Ата-аналарға арналған қолайлы атмосферада тынығуды қамтамасыз ететін тамаша SPA және шипажайлар.

Корея – ұмытылмас демалыс өткізудің тамаша орны!

Кореяда отбасының барлық мүшелеріне керемет әсер сыйлайтын демалыс орындары бар. Қар басқан тау баурайларынан жоғарғы жылдамдықпен сырғанауға болатын тамаша тау шаңғы шипажайлары бар. Ыстық бұлақтары бар сауықтыру кешендері қонақтардың тынығуына, шаршағандарын басуына арналған таптырмас орын. Өте жайлы қонақ үйлерге орналасып алғаннан соң, күні бойы Кореяның көптеген көрнекі жерлерін асықпай танып біліп, ал түнгі уақытта әдемі көріністерін тамашалай аласыз. Жабық ғимаратта орналасқан сауда-ойын-сауық орталықтары ауа райы жағдайына қарамастан көптеген жағымды әсерлер қалдырады. Балалар мен ересектерге де ұнайтын ғажайып тақырыптық саябақтар да бар.

Атап өткендерден бөлек Кореяның бірегейлігі мен сұлулығын мақтанышпен көрсететін әртүрлі күзгі және қысқы фестивальдер өткізіледі. Маусымның қарбалас кезінде өтетін фестивальдар Кореяның салт-дәстүрі мен мәдениетімен таныстыру мақсатында қонақтарды күтеді. Кореядағы демалыстың артықшылығы мұнымен шектелмейді! Бұл жолсілтеме көрікті жерлерге тікелей жақын орналасқан және ерекше қалаулары немесе шектеулері бар қонақтардың кез келген қажеттіліктерін қанағаттандыруға қабілетті халал, үнді, вегандық мейрамханалар туралы ақпаратты қамтиды.

Отбасылық демалысты жоспарлау кезінде бағытты оңтайлы таңдау үшін отбасының барлық мүшелерінің жасы мен қалауын ескеру қажет. Барлық қызметтер қамтылған шипажайлар, тақырыптық саябақтар мен туристік бағыттар жігерлі және белсенді отбасыларға қолайлы. Жайлы демалысты қалайтындар сауықтыру кешеніне немесе қонақ үйге бара алады. Ал кішкентай балалары бар отбасылар мен белсенділігі аз демалысты қалайтындарға сауда – ойын сауық орталығы ең қолайлы орын болып табылады. Сіз әлі де демалысқа қайда баратыныңызды шешпедіңіз бе? Суық қысты ажарландыру үшін алуан түрлі ғажайыптары бар - Кореяда өзіңіздің ұмытылмас демалысыңызды жоспарлайтын кез келді.

Демалыс және ойын-сауық,
қыстың суығын ұмытуға
мүмкіндік береді!

Vivaldi Park & Sono Felice

📍 262, Hanchigol-gil, Seo-myeon, Hongcheon-gun, Gangwon-do
☎ +82-1588-4888 🌐 daemyungresort.com



- Шаңғымен сырғанау
- Шанамен сырғанау
- Шанамен жоғарғы жылдамдықта сырғанау
- Балаларға арналған тақырыптық саябақ



- Шаңғымен сырғанау
- Жүзу
- Массаж
- Боулинг

Кысық ойындармен әуестеніп, кейде адамдар суық туралы ұмытып кетеді және аязға қарамастан, асыр салып, көңіл көтереді.

Vivaldi Park - Сеулден бір сағаттық жерде орналасқан тау шаңғы шипажайы. Мұнда Snowy Land, отбасының барлық мүшелеріне арналған көптеген дәстүрлі қысқы ойын-сауық және демалыс орны орналасқан. Vivaldi Park жабық картингті қамтиды, мұнда экстрим әуесқойлары шана спортына (**Luge World**) және картингке (**K1 SPEED**) қатыса алады. Асыр салуды жақсы көретіндерге арналған шарлармен толтырылған үлкен мұз айдыны мен бассейнмен жабдықталған **Ant World** ерекше назар аударуға лайықты нысан. Ол нысанда барлық жастағы балалар еркін жүре алады. Vivaldi Park-те **Sono Felice** тұрғын үй аймағы шипажайдың ойын-сауық аймағынан алыс орналасқан және өз қонақтарының оңаша қалуын және толық тыныштықты қамтамасыз етеді. Сонымен қатар, жануарлар мен табиғат әуесқойлары жақын арада орналасқан **Alpaca World**ке бара алады немесе **Hongcheon Garisan Leports** (Forest Adventure Korea) саябағында арқан жолы арқылы көрікті жерлерді тамашалай алады.



| | |
|--|--|
| <p>Балаларға арналған қызметтер</p> <p>Sono Felice</p> <ul style="list-style-type: none"> • Балалар арбаларын жалға беру • Балалар төсектерін жалға беру • Бала бағушының қызметтері | <p>Мұсылман туристерге арналған арнайы қызметтер</p> <ul style="list-style-type: none"> • Vivaldi Park және Sono Felice • Ғибадат бөлмесі • Халал тағамы |
|--|--|



Нысан туралы ақпарат

Luge World

- 🕒 10:00 – 21:00
- 💰 Бір реттік пайдалану - 15 000 вон
- ☎ +82-33-439-7989

K1 SPEED

- 🕒 Жұмыс күндері жұмыс уақыты : 10:00 – 21:00
- Демалыс күндері жұмыс уақыты : 09:00 – 22:00
- 💰 Бір реттік шығу (12 айналым): 33 000 вон

Ant World

- 🕒 Жұмыс күндері жұмыс уақыты: 10:00 – 21:00
- Демалыс күндері жұмыс уақыты: 09:00 – 22:00
- 💰 Ересектер билеті (заңды өкілдері) 3000 вон, Балалар билеті 26 000 вон

Балаларға арналған қызмет: Балаларға күтім жасау

Жақын орналасқан көрікті жерлер

- Alpaca World [купон](#)
- Hongcheon Garisan Leports Park



Өзіңізді қысқы Олимпиада ойындарының жұлдыздары тәрізді сезініңіз!

Қысқы спорт түрлерін үйреніңіз

Yongpyong Resort

📍 715, Olympic-ro, Daegwallyeong-myeon, Pyeongchang-gun, Gangwon-do
 ☎ +82-1588-0009 🌐 yongpyong.co.kr



- Шаңғымен сырғанау
- Шанамен сырғанау
- Ойын-сауық саябағы



- Шаңғымен сырғанау
- Жүзу
- Мото жол талғамайтын көлік
- Параглайдинг
- Зиплайн

Қысқы Олимпиаданың ұмытылмас сәттерін қалайша қайта сезінуге болады? Әрине, қысқы спорт түрлеріне қатыса отырып! Пхенчханда орналасқан **Yongpyong Resort** күрделілігі бойынша әртүрлі беткейлердің үлкен таңдауын ұсынады. Шипажайда тек шетелдіктерге бағытталған шаңғы секциясы жұмыс істейді. **Yongpyong Resort шипажайында** көптеген ойын-сауық түрлері бар. Балаларға арналған - Four-season Sledding Slope және Amusement park, ал ата-аналарға шын мәнінде экстремалды сезімдерді сезінуді қалайтындарға зиплайн мен параглайдинг арқылы сырғанау ұсынылады. Таза ауада белсенді демалудан шаршасаңыз, Peak Island-ға баруға болады. Ол жерде ересектер корей стиліндегі бумен қыздыратын бөлмелермен және сауналарда демалып, күш жинай алады, сондай - ақ балалардың шомылуына арналған су аймағымен жабдықталған, Peak Island – бұл аязда өткізілген белсенді күннен кейін демалуға және күштіңізді қалпына келтіруге арналған тамаша орын. Саябақтың айналасында **Самьянг фермасында** қой өсіру (Азиядағы ең ірі қой фермасы, ауданы 19 800 000 км²), **Woljeongsa Temple** ғибадатханасында темплетей және Jeonggangwon дәстүрлі Корей аспаздық сабақтары сияқты көптеген қызықты көрікті және ойын-сауық орындары орналасқан.



- Балаларға арналған қызметтер**
- Кішкентай балаларға арналған ойын бөлмесі
 - Балаларды тамақтандыруға арналған бөлме



- Мұсылман туристерге арналған арнайы қызметтер**
- Халал тағамы



Нысан туралы ақпарат

Four-season Sledding Slope

- 🕒 09:00 – 17:30 (қыста жұмыс істемейді)
- 💰 Бір реттік пайдалану бағасы Ересектер билеті: 7000 вон, Балалар билеті: 4000 вон
- ☎ +82-33-335-5757

Ойын-сауық саябағы

- 🕒 09:00 – 18:00 (дүйсенбі күні жұмыс істемейді)
- 💰 Таңдауға 3 түрлі ойын/жарыс ұсынылады 15 000 вон
- ☎ +82-33-335-5757

Зиплайн

- 🕒 09:00 – 17:30 (қыста жұмыс істемейді және дүйсенбі – демалыс күні)
- 💰 Бір реттік пайдалану бағасы 9 000 вон
- ☎ +82-33-335-5757

Параглайдинг

- 🕒 09:00 – 17:00 (қыста жұмыс істемейді және дүйсенбі – демалыс күні)
- 💰 150 000 вон
- ☎ +82-33-335-5757

Peak Island

- 🕒 10:00 – 18:00 (сейсенбі және сәрсенбі – демалыс күндері)
- 💰 Ересектер билеті 45 000 вон, Балалар билеті 35 000 вон
- ☎ +82-33-335-5757

Балаларға арналған қызмет: Кішкентай балаларға арналған ойын бөлмесі, балаларды тамақтандыруға арналған бөлме

Жақын орналасқан көрікті жерлер

- Самьянг фермасы
- Woljeongsa Temple ғибадатханасы
- Jeonggangwon

Ұсыныстар

Пхенчхан қысқы Олимпиада ойындарының қуаты мен жігерін қайта сезіну!

90 метр биіктікте орналасқан және Daegwallyeong аңғарында қызықты көрініс ашатын мұнара, Альпенсия шипажайының трамплиннен секіруге арналған мұнарасы 2018 жылы Пхенчхандағы Қысқы Олимпиада ойындары кезінде трамплиннен секіру орны болды. Мұнараның жоғарғы қабатында қарау алаңы, мейрамхана және кафе бар.

Қар алқабында бүкіл отбасымен ерекше естеліктер қалдырыңыз

High1 Resort шипажайы

📍 399, Gohan 7-gil, Gohan-eup, Jeongseon-gun, Gangwon-do
☎ +82-1588-7789 🌐 high1.com



- Шаңғымен сырғанау
- Сноубординг
- Үрлемелі шаналар
- Карт
- Мал шаруашылығы фермасы



- Шаңғымен сырғанау
- Гольф
- Казино
- Гондола
- Жауа экскурсия

Б арлық отбасымен демалу үшін ең жақсы орын High1 Resort шипажайы болып табылады. Шаңғы спорты мен сноубордингтен бастап үрлемелі шанаға дейін – **High1 Resort** шипажайының қарлы ақ аңғарларында көптеген ойын-сауық түрлері ұсынылады. Таза ауада белсенді демалудан шаршаған сәтте, **Sky-Road автокөлік туры** арқылы қайта күш жинауға болады, бұл қоршаған ортаның көрікті жерлерінен, сондай-ақ қонақтар шипажай шыңына гондоламен барып, ыстық шай мен тойымды ас ішіуіне тамаша мүмкіндік. Көркем жерлермен серуендеу немесе **мал шаруашылығы фермасында** жануарларды тамақтандыру арқылы табиғат аясында болып, ләззат алуға болады. Оңашада уақыт өткізгісі келетін ата-аналар үшін **High1 C.C және Казино Kangwon Land** тамаша орын болып табылады. Сонымен қатар, мұнда көптеген бірегей туристік орындар – танымал туристік орындары сізді табиғат сұлулығы мен тыныштығына бөлейді. **Hwaam Cave** үңгіріне алтын мен әктастың еліктіргіш сұлулығын тамашалауға болады, ал өткір сезімдерді сезіну үшін **Jeongseon Rail Bike** немесе **Skyline Zip Wire-re** барған жөн, сонымен қатар бұл әсерлі табиғи көріністерге қызыға қараудың тағы бір мүмкіндігі. Чонсоннан шынайы әсер алу үшін, міндетті түрде Jeongseon Arirang Market базарына барып, жергілікті азық-түлік пен тәтті тағамдардан ләззат ала отырып, Чонсон өмірінің атмосферасына толығымен ену керек.

Нысан туралы ақпарат

Sky-Road автомобиль туры

🕒 Мамыр-қазан жұмыс күндері 09:00 - 16:00, демалыс күндері және мереке күндері 08:30 - 17:30 (әрбір жексенбі күні 16:30)

💰 Ересектер билеті 15 000 вон, Балалар билеті 12 000 вон

☎ + 82-33-590-7918

Гондола

🕒 Тау аймағы 09:30 - 16:30 (дүйсенбі – демалыс күні), High1 09:30 - 16:30 (сенбі, жексенбі, мереке күндері және таулы аймаққа кіру күндері жабық)

💰 Ересектер билеті 15 000 вон, Балалар билеті 12 000 вон

Мал шаруашылығы фермасы

🕒 Кіру гондолалар жұмыс істейтін уақытта ғана мүмкін болады

🌿 Тегін

High1 C.C

🕒 Эүесқой гольф алаңы 06:00 - 19:00, Кәсіби гольфқа арналған алаң 06:00 - 18:00

💰 120 000 – 230 000 вон

☎ + 82-33-590-7300

Kangwon Land казиносы

🕒 10:00 - 04:00

💰 Кіру ақысы 9 000 вон

☎ + 82-33-590-7400

Жақын орналасқан көрікті жерлер

- Hwaam Cave
- Jeongseon Rail Bike
- Skyline Zip Wire
- Чонсон Ариран базары



Балаларға арналған қызметтер

- Балалар арбаларын жалға беру
- Балалар арбаларын жалға беру



Мұсылман туристерге арналған арнайы қызметтер

- Халал тағамы



©High1 Resort

Ұсыныстар

Пхенчхан Big 3+, Harry Ski туры

Тау шаңғы спортына арналған бұл пакет тек шетелдіктерге ғана 1 аптадан 10 күнге дейін Чонсон ауданында төрт тау шаңғы шипажайына (Phoenix Pyeongchang, Ёнгпхён шипажайы, Альпенсия және High1) қатынауға рұқсат береді. Пакетке кшипажайлар арасындағы автобуста ауысым, бірыңғай кепілхат, кәсіби нұсқаушылардың шаңғы тебу сабақтары және басқа да ұсыныстар кіреді.



Күйзеліс пен шаршаудан арылыңыз! SPA және ыстық бұлақтары – ең жақсының бәрі денсаулық үшін!

Seorak Waterpia КУЛОН

📍 111, Misiryong-ro 2983beon-gil, Sokcho-si, Gangwon-do
☎ +82-33-630-5800 🌐 hanwharesort.co.kr



- Жүзу
- Аквапарк
- Зиплайн



- SPA және ыстық бұлақтар
- Аквапарк
- Сауна



Кар басқан таулардың және сапфир түстес көк Шығыс теңізінің кереметінен ләззат ала отырып, SPA немесе қайнар бұлақтарда демалу сирек кездесетін артықшылық, оны тек Канвондо провинциясы ғана ұсына алады. **Seorak Waterpia** 11 су аймағымен, бассейнмен және әртүрлі SPA нысандарымен жабдықталған. Ыстық бұлақта тыныққаннан кейін келесі қадам қалпына келтіру және жасарту болып табылады! Жасанды толқынды бағындырыңыз, сарқырама қабырғасының астында тұрып, зиплайнда ұшу қуатын сезініңіз! Канвондода көптеген танымал орындар бар, мысалы, Seorak Waterpia қаласынан 20 минуттық жерде орналасқан **Biseondae Rock құзы** және **Ulsan Peak** шыңы.

Сондай-ақ, **Seoraksan Cable Car** арқан жолынан көрінетін қарлы **Ulsan Peak** сұлулығымен ештеңе де салыстыруға келмейтінін атап өту қажет. "Must to do" тізіміңдегі тағы бір бағыт – **Сокчхо жағалауындағы** романтикалық қысқы серуеннен кейін Сокчхо балық базарынан жаңа дайындалған сашимидің дәмін тату. Сүйкімді Тедди аюлары қонақ етіп күтетін **Teddy Bear Farm**-ға барушы балаларды қуантады.

Жақын орналасқан көрікті жерлер

- Biseondae Rock
- Seoraksan Cable Car
- Сокчхо балық базары
- Сокчхо жағажайы
- Teddy Bear Farm



Балаларға арналған қызметтер

- Балаларды тамақтандыруға арналған бөлме
- Бала күтіміне арналған бөлме

Pristine Woodlands демалыс және ойын-сауық!

Resom Forest купон

📍 365, Geumbong-ro, Baegun-myeon, Jecheon-si, Chungcheongbuk-do
☎ +82-043-649-6000 🌐 resom.co.kr/forest/main/main.asp



- СПА
- Трекинг





- СПА және терапия
- Йога және пилатес
- Трекинг



Егер сіз ұмытылмас әсерлер мен табиғат аясында оңаша демалысты қаласаңыз, **Resom Forest-ті** таңдаңыз! 30 сауықтыру бағдарламасы, 9 емдік бағыт, сәнді массаж - осының барлығы әрбір клиенттің қажеттіліктерін қанағаттандыруға және сауықтыруға бағытталған, бұл ұмытылмас демалыс кепілі болып табылады. Егер сізге K-beauty қызықты болса, онда сізге Шығыс емдік сығындылары қолданылатын **HAVE 9 Beauty Spa** қажет. Кішкентай қонақтар үшін де түрлі ойын-сауықтар дайындалған. Кішкентай балалар мен мектепке дейінгі балаларға арналған **Aqua Kids Zone**, **Python Kids Spa Zone** су төбешіктерінен төмен сырғанау, сондай-ақ **Eco Healing Trek** қалың орманда серуендеу. Және бұл туристерді күтетін кереметтердің аз бөлігі ғана. Сонымен қатар, жақын орналасқан әртүрлі көрікті жерлерде бар, оларға бару демалысыңызды сәтті аяқтаған болып есептелінеді, мысалы, хош иісті шай үшін шипалы шөптерді жинау және **Jecheon Mountain Herb** ауылында аспаздық деликатерстер таңдау, сондай-ақ **Cheongpung Cultural Heritage Complex-те** Чхунджу бөгетін салу кезінде жоғалтылған мәдени игіліктерді көруге болады.

Нысан туралы ақпарат

[HAVE9 Beauty Spa](#)  

🕒 10:00 – 20:00

(демалыс күні - сәрсенбі)

💰 Бағасы: 50000 воннан жоғары

☎ +82-43-649-6161

[Eco Healing Trek](#)  

🕒 09:30 – 11:00, 15:30 – 17:00

💰 Ересектер билеті 15 000 вон,

Балалар билеті 10 000 вон

Жақын орналасқан көрікті жерлер

- Jecheon Mountain Herb ауылы
- Cheongpung Cultural Heritage



Балаларға арналған қызметтер

- Балалар арбаларын жалға беру





Shinhwa Theme Park © Jeju Shinhwa World



The Jeju Duty Free

One Stop Hallyu Heaven-да «тамақтанып ойнаңыз»

Jeju Shinhwa World

📍 139, Sinhwayeoksa-ro 304beon-gil, Andeok-myeon, Seogwipo-si, Jeju-do
 ☎️ +82-1670-8800 🌐 shinhwaworld.com




- Тақырыптық саябақ
- Аквапарк




- Казино
- Аквапарк
- Duty-free дүкені
- Спинуль салоны

Бір жерде ғана демалып және шопинг жасауға болатын орынды қалайсыз ба? Осының барлығын және басқа да көптеген қызметтерді **Jeju Shinhwa World-та** табуға болады. Jeju Shinhwa World тек салтанатты қонақ үйлерді, шипажайлар мен duty-free (**Jeju Duty Free**) дүкендерін ғана қамтып қана қоймай сонымен қатар **Shinhwa тақырыптық саябақ**, **казино** және ең маңыздысы, **YG Entertainment** өнімдері мен сусындарының фирмалық дүкендерін де қамтиды. Тақырыптық саябақта 15 аттракционның кез келгенінде немесе аквапарктағы бассейндерде өткізген оқиғаға толы күннен кейін **YG Republic-тің** түрлі дәмді тағамдарынан дәм татуға болады. Жақын жерде табиғат тыныштығына немесе өнер туындыларын сүйсінетін көптеген орындар бар. **Camellia Hill**, корей поп-музыкасының ықпалымен құрылған **Play K-pop** сандық тақырыптық саябағы тіпті қыстың ортасында гүлденген Камелия қызыл түстерімен танымал; сондай-ақ **Bonte Museum**, онда Тао Андонның заманауи сәнді өнер туындылары ұсынылған. **Jungmun шипажайы**, сондай-ақ Yeomiji Botanical Gardens, cheonjejeon Falls сарқырамасы және бір-біріне жақын орналасқан jungmun Beach жағажайы демалыс орындарының арқасында туристерге жақсы танымал.

Нысан туралы ақпарат

Jeju Duty Free  **Купон**
 ⌚ 10:00 – 19:00
 ☎️ +82-64-766-9000

👉 **Балаларға арналған қызмет:** Балалар арбаларын жалға беру

Shinhwa Theme Park 
 ⌚ 10:00 – 18:00


🎫 Ересектер билеті 39 000 вон,
 Балалар билеті 29 000 вон

👉 **Балаларға арналған қызмет:** Балалар арбаларын жалға беру, балаларды тамақтандыруға арналған бөлме, балалар жаялықтарын ауыстыруға арналған бөлме

Shinhwa Water Park 
 ⌚ 10:00 – 17:00 (жұмыс уақыты маусымға байланысты / наурызда жабылады)

🎫 Билет бағасы: 39 000 вон

👉 **Балаларға арналған қызмет:** Балаларды тамақтандыруға арналған бөлме

Казино 
 ⌚ 24 сағат
 🎫 Кіру тегін

YG Republic 
 ⌚ 3 BIRDS 9:00 – 21:00,
 JEJU 3 GEORI 11:00 – 22:00,
 3 BUTCHER'S 11:00 – 23:00

🎫 3 BUTCHER'S кешенді түскі ас 60000 воннан басталады,
 JEJU 3 GEORI Bibimbar тағамы 21000 вон,
 3 BIRDS Vongole Pasta 22000 вон

Жақын орналасқан көрікті жерлер

- Camellia Hill **Купон**
- Play K-pop **Купон**
- Bonte Museum
- Jungmun Resort

Ұсыныстар

Халлю жұлдыздары жарқырайтын JejuShinhwa World танымал орындары

Jeju Shinee World-да Халлю жұлдыздарын қалай жиі кездестіруге болады? "Untitled", 2017, Bigbang G-Dragon ортақ құрылтайшысы болып табылатын кафе және AC.III.T лаундж-бар/боулинг клубы - бұл міндетті түрде бару орындары. All That YG-да сатылатын YG Entertainment бренд тауарлары мен кәдесый өнімдері нағыз K-POP жанкүйерлері үшін баруға тиіс орын.



©Banyan Tree Club & Spa Seoul

Сеул орталығындағы сәнді демалыс орны Banyan Tree Club & Spa Seoul

📍 60, Jangchungdan-ro, Jung-gu, Seoul
☎ +82-2-2250-8000 🌐 banyantreeclub.com



- Мұз айдыны
- Шанамен сырғанау
- Батут
- Dessert Buffet



- Мұз айдыны
- Жүзу
- Теннис және гольф
- СПА және массаж

Тыныштықта және еркін демалуды армандайтындарға, сондай-ақ Сеулдің көрікті жерлерін көргісі келетіндер үшін, қала орталығындағы қонақ үйде тұру тамаша шешім болып табылады. Сеулдің жүрегінде, Намсан саябағының жанында орналасқан **Banyan Tree Club & Spa Seoul** қонақтарға тыныштықта жан-тәнімен толыққанды демалуға мүмкіндік береді.

Гольф академиясы және **жабық бассейн** - бұл ұсынылған ойын-сауық тізімінің аз бөлігі ғана. Ал Намсан саябағының шетіндегі көркем мұз айдынында (**The Oasis**) конькимен сырғанау қысқы демалыс үшін ең жақсы орын болып табылады. Содан кейін Сеул орталығында серуендеуге баруға болады! Namsangol Hanok Village және Gyeongbokgung Palace саяхаты сізді корей тарихы мен дәстүріне бөлейді. Сіздің керемет отбасылық естеліктеріңіз патша отбасы мүшелеріне арналып тігілген "ханбок" дәстүрлі корей киім үлгілерін өлшеп көрумен толығыады.

Жігерлі және белсенді демалыс үшін **Running Man Thematic Experience Center** таңдаңыз, ол жерде әр түрлі ойындар мен викториналарға қатысып, тек жағымды эмоцияға бөленесіз.

Нысан туралы ақпарат

Теннис корты

🕒 07:00 - 21:00

💰 Бір адамға 2 сағаттан 22 000 вон

Гольф академиясы

🕒 06:00 - 21:50, желтоқсан - ақпан

07:00 - 20:50 (демалыс күні - айдың әрбір бірінші сейсенбісі)

Крытый бассейн

🕒 06:00 - 21:00

Оазис

🕒 11:00 - 19:00 (қыстық кезеңде ғана ашылады)

Жұмыс күндері

💰 Ересектер билеті: 27 000 вон, балалар билеті: 22 000 вон, Демалыс және мереке күндері Ересектер билеті 36000 вон, Балалар билеті 31 000 вон

Жақын орналасқан көрікті жерлер

- Намсангол Ханок ауылы
- Кёнбоккун сарай кешені
- «Running man» тақырыптық көрсету орталығы

Ұсыныстар

Ұсыныстар Дәстүрлі базардағы дәмді снәктер

Снәктердің үлкен таңдауы мен алуан түрлілігі: қоңыр қант/даршын/жаңғақ тосабы құйылған жаңа піскен құймақ, қызыл бұрыш пастасы қосылған жқмсақ тәтті тоқаштар, Қытырлақ ащы фрайд чикин, сондай-ақ мини кимпаб және тағы басқалар.

Namdaemun Market

📍 21, Namdaemun-sijang 4-gil, Jung-gu, Seoul

☎ +82-2-753-2805

Gwangjang Market

📍 88, Changgyeonggung-ro, Jongno-gu, Seoul

☎ +82-2-2267-0291

Mangwon Market

📍 14, Po Eun-ro 8-gil, Mapo-gu, Seoul

☎ +82-2-335-3591

Tongin Market

📍 18, Jahamun-ro 15-gil, Jongno-gu, Seoul

☎ +82-2-722-0911

Халықаралық әуежайға жақын орналасқан шипажайлар!

Paradise City

📍 186, Yeongjonghaeannam-ro 321beon-gil, Jung-gu, Incheon
 ☎ +82-1833-8855 🌐 p-city.com



- Жүзу
- Playstation Center
- Боулинг



- SPA және Beauty Therapy
- Жүзу
- Казино

Paradise City бұл Инчон халықаралық әуежайынан 5 минуттық жерде орналасқан әмбебап шипажай. Қонақтарға көптеген ойын аймақтары, боулинг клубы, Playstation Center, дартс ойнауға арналған бөлме, сондай-ақ Safari Park, дәмхана және бұл орынды отбасылық демалыс үшін қолайлы ететін басқа да ұсыныстар. Yeongjongdo Island аралына керемет панорамалық көрінісі бар **жабық бассейн** немесе **Spa at Paradise** сапары шаршағаңызды ұмыттырып, қуат алуға көмектеседі. Сондай-ақ, күн сайын қызыққа толы казино іс-шараларын жіберіп алмаңыз. Incheon – бұл бұрынғы мен қазіргі өмір белгілері қатар орын алатын қала, ұмытылмас демалыс өткізуге арналған тамаша қала. 19-ғасырдың соңында құрылған **Sinpo International Market** базарын асықпай серуендегенде, міндетті түрде жергілікті деликатестер, қлардағы қуырылған тауық кесектерінің немесе корей клецкаларының дәмін татып көріңіз.

Кореяда портты ашу кезінде салынған қазір қалпына келтірілген ғимарат **Incheon Art Platform** көркем кешеніне барыңыз. Ал күн батқанда **Songdo International Business District** түнгі қаланың көрінісін тамашалаңыз.

Биік ғимараттардың шатырлары мен қабырғаларында және қолдан жасалынған көл айдынында көрініс табатын түрлі-түсті оттар, көріністерді түйсітіріп, таңданысты тудыра отырып футуристік түнгі қаланың ұмытылмас атмосферасын жасайды.



Нысан туралы ақпарат

Safari Park

🕒 09:00 - 22:00 (профилактикалық жұмыс: 13:00 - 14:00)

💰 Бағасы: 5000 воннан жоғары

☎ + 82-32-729-2180

Балаларға арналған қызмет: Боулингке арналған төрт белгіленген жолақтар

Жабық бассейн

🕒 07:00 - 21:00 (демалыс күні - әрбір екінші сәрсенбі / жұмыс режимі: мамырдан бастап қазанға дейін)

💰 Ересектер билеті: 80 000 вон, Балалар билеті: 60 000 вон

☎ + 82-32-729-2170

Балаларға арналған қызмет: Шомылуға арналған баллондарды, жүзуге арналған жеңпақтарды, құтқару жилетін жалға беру

The Spa at Paradise

🕒 10:00 - 22:00

💰 Бағасы : 165 000 воннан жоғары

☎ + 82-32-729-2440

Казино

🕒 24 часа

☎ + 82-32-729-3121-4

Жақын орналасқан көрікті жерлер

- Sinpo International Market
- Incheon Art Platform
- Songdo International Business District

Балаларға арналған қызметтер

- Балалар арбаларын жалға беру
- Жаңа туған нәрестелерге арналған тауарлар

Мұсылман туристерге арналған арнайы қызметтер

- Халал тағамы (алдын ала тапсырыс беру керек)



©Paradise City

Балаларға арналған әлемдегі ең үлкен ойын алаңы! Ата-аналар үшін романтикалық демалыс!

Lotte World Tower & World Mall

📍 300, Olympic-ro, Songpa-gu, Seoul
 ☎ +82-2-3213-5000 🌐 lwt.co.kr/tower/main/main.do (Lotte World Tower),
 lwt.co.kr/main/main.do (Lotte World Mall)



- Тақырыптық саябақ
- Жабық спорт аймағы
- Аквариум



- Қарау алаңы
- Шоппинг
- Сұлулық салоны
- Галерея

Lotte World Tower, биіктігі бойынша әлемдегі бесінші ғимарат (555 метр), 123 қабатты бұл ғимаратта Сеул қаласына кең ауқымды көрініспен **Seoul Sky** керемет көру алаңы орналасқан. Сіз сондай-ақ атақты мөлдір еденді алатын арнайы фото аймақта, "Сеул аспанына" саяхатыңызды естелік суретке түсіріп алуды ұмытпаңыз. Егер сізге шоппинг пен ойындар қызықты болса, брендті сәнді бутиктер мен Duty-free дүкендерін ұсынатын **Lotte World Mall** - шопинг меккесіне міндетті түрде барыңыз. Сонымен қатар, бұл ғимаратта **Aquarium, Notte Museum/Art Gallery, Kidzania** (балаларға арналған мамандықтар қаласы), **Bouncy Trampoline Park** және **Pororo Park** орналасқан.



Балаларға арналған қызметтер

- Бала күтіміне арналған бөлме



Мұсылман туристерге арналған арнайы қызметтер

- Ғибадат бөлмесі



Нысан туралы ақпарат

Seoul Sky

- 🕒 Жексенбі - бейсенбі 10:00 - 22:00,
Жұма - сенбі 10:00 - 23:00
(соңғы кіру жабылуға дейін 1 сағат бұрын)
- 🎫 Ересектер билеті: 27 000 вон,
Балалар билеті: 24 000 вон
- ☎ + 82-1661-2000

Балаларға арналған қызмет: Бала күтіміне арналған лаундж

Аквариум

- 🕒 Жұмыс күндері жұмысуақыты: 10:00 - 20:00
Демалыс күндері жұмыс уақыты: 10:00 - 22:00
- 🎫 Ересектер және жасөспірімдер билеті: 31 000 вон,
Балалар билеті: 27 000 вон
- ☎ + 82-1661-2000

Балаларға арналған қызмет: Бала күтіміне арналған лаундж

Lotte Museum

- 🕒 Дүйсенбі - бейсенбі 10:30 - 20:00,
Жұма - жексенбі 10:30 - 20:30
(демалыс күні ерікті түрде белгіленеді)
- 🎫 Ересектер билеті: 13 000 вон, Жасөспірімдерге: 10 000 вон, Балалар билеті: 7 000 вон
- ☎ + 82-1544-7744

Kidzania

- 🕒 10:00-15:00,
15:00-19:30,
10:00 - 19:30
- 🎫 Ересектер билетінің бағасы (заңды өкілдер)
Түске дейін - 18 000 вон,
Түстен кейін - 16000 вон,
Күні бойы кіру - 19 000 вон
Балалар билетінің бағасы:
Түске дейін - 40 000 вон,
Түстен кейін - 36 000 вон,
Күні бойы кіру - 59 000 вон
- ☎ + 82-1544-5110

Балаларға арналған қызмет: Балалар арбаларын жалға беру, Балаларды тамақтандыруға арналған бөлме

Bounce Trampoline Park

- 🕒 Жұмыс күндері жұмысуақыты: 10:00 - 21:00,
Демалыс күндері жұмыс уақыты: 09:00 - 21:00
- 🎫 1 сағат 15 000 вон
- ☎ + 82-2-420-9966

Pororo Park

- 🕒 Жұмыс күндері жұмыс уақыты: 10:00 - 20:00,
Демалыс күндері жұмыс уақыты: 10:00 - 21:00
(Соңғы кіру жабылуға дейін 2 сағат бұрын)
- 🎫 2 сағат
Ересектер билеті: 10000 вон,
Балалар билеті: 20 000 вон
- ☎ + 82-1661-6371



Ұсыныстар

Lotte World: Оқиғалар мен фэнтези әлемі

Lotte World Кореяның флагмандық тақырыптағы саябағы – баланың ең батыл қиялдарын шындыққа айналдыратын орын. Lotte World Adventure фантастикалық жабық аттракциондары, көлдері бар саябақ, алып мұз айдыны және фольклорлық мұражайы бар Magic Island. Lotte World - шын мәнінде әрбір баланың арманы. Таңғажайып тақырыптық саябақтың аттракциондарына бастап тіпті мектеп жасына дейінгі балалар да көңіл көтеретін ойын-сауықтармен қамтылған Lotte World балаларға ғана емес, ересектерге де сөзсіз әсер қалдырады. Маусымдық шерулер мен қызықты және жарқын тақырыптық қойылымдар кез келген адамды осы ғажайыптар еліне келуге сендіре алады.

📍 240, Olympic-ro, Songpa-gu, Seoul

☎ +82-1661-2000

🌐 adventure.lotteworld.com

👉 **Балаларға арналған қызмет:** Балалар арбаларын жалға беру, балаларды тамақтандыруға арналған бөлме



Starfield Shopping Mall ойын-сауық түрлерінің алуан түрлілігі соншалықты, бәрін қарап шығуға уақыт жетпеуі мүмкін.

Starfield Coex Mall

📍 513, Yeongdong-daero, Gangnam-gu, Seoul
☎ +82-2-6002-5300 🌐 starfield.co.kr



- Балалардың тақырыптық саябағы
- Character Shop
- Аквариум



- Шопинг
- Кинотеатр

Соex Mall - конференц-орталықты, сауда орталығын, қонақ үйді және сауда-ойын-сауық орталығын біріктіретін топтық ойын-сауық алаңдары бар мәдени хаб болып табылады. **Starfield Coex Mall, Coex Mall** ішіндегі сауда кешені – бұл балаларға арналған әртүрлі ойын аттракциондары бар аумақ. **BRICK LIVE** - LEGO толтырылған орын, ол жерде балалар өздерінің шығармашылық идеяларын іске асыра алады. **Pororo** ұсынған **Lounge P** - **Pororo** мультфильмінің сюжеті бойынша тақырыптық безендірілген балалар кафесі және балаларды қызықтыру үшін **Kakao Talk** танымал кейіпкерлерін еске түсіретін тауарлары бар **Kakao Friends дүкені**. Және бұл ғана емес! Ақуалалар мен пингвиндерді қоса алғанда, 650 түрі бар 40 000-нан астам теңіз жануарлары мекендейтін **Соex аквариумы** білімге құштар балаларды таңқалдырып және қызықтыратынына сенеміз. Және де, ұзындығы 13 метр сөрелері бар, төбесіне дейін 60 000-нан астам кітаптармен толтырылған **Starfield Library** бару міндетті орын болып табылады.



Балаларға арналған қызметтер

- Балалар арбаларын жалға беру
- Бала күтіміне арналған лаундж



Мұсылман туристерге арналған арнайы қызметтер

- Гибадат бөлмесі



©Starfield Coex Mall



Нысан туралы ақпарат

BRICKLIVE

🕒 10:00 - 22:00 (кіру 20:30 дейін)

₩ 1 сағат ересектер үшін (заңды өкілдер) 5000 вон, балалар үшін 10 000 вон

☎ + 82-2-551-1760

Пороро-ғы Lounge P

🕒 Жұмыс күндері 10:30 - 19:30, Демалыс күндері 10:30 - 20:30 (Кіру жабылуға дейін 2 сағат бұрын)

₩ 2 сағат ересектер үшін 6000 вон, Балалар үшін 12 000 вон

☎ + 82-2-1661-6375

Балаларға арналған қызмет: Бала күтіміне арналған лаундж

Kakao Friends дүкені

🕒 10:30 - 22:00

☎ + 82-2-6002-1880

Соex аквариумы

🕒 Жексенбі - жұма 10:00 - 20:00, Сенбі және мереке күндері 10:00 - 21:00 (соңғы кіру жабылуға дейін 1 сағат бұрын)

₩ Ересектер билеті: 28 000 вон, жасөспірімдер билеті: 25 000 вон, балалар билеті: 22 000 вон

☎ + 82-2-700-7200

Балаларға арналған қызмет: Балалар арбаларын жалға беру

Starfield кітапханасы

🕒 10:30 - 22:00

☎ + 82-2-6002-3031



©Starfield Coex Mall

Ұсыныстар

Назар аударарлық және трендтік Character Shops

Танымалдығы жағынан корей поп-музыкасының ең жарқын жұлдыздарының танымалдылығынан ғана төмен Kakao Friends және Line Friends-пен танысудың ең оңай жолы – ресми лицензияланған Character Shops-қа бару. Kakao Friends кейіпкерлер бейнеленген Kakao тақырыбы бойынша безендірілген түрлі кеңсе тауарлары мен тұрмыстық заттарды ұсынады, ал Line Friends дүкені таңбалар бейнеленген тауарларды ұсынады, сонымен қатар дүкен BTS (Bangtan Boys) – мен BT21 лицензияланған өнімдерін сатуға келісім жасады.

Kakao Friends Shop

📍 429, Gangnam-daero, Seocho-gu, Seoul (Gangnam), 162, Yanghwa-ro, Mapo-gu, Seoul (Hongdae)
 ☎ +82-1577-6263
 🌐 store.kakaofriends.com

Line Friends Shop

📍 200, Itaewon-ro, Yongsan-gu, Seoul (Itaewon), 141, Yanghwa-ro, Mapo-gu, Seoul (L7 Hongdae)
 ☎ +82-1544-5921
 🌐 store.linefriends.com

SM Town Museum: Сіздің сүйікті Халлю жұлдыздарымен кездесудің керемет мүмкіндігі КУПОН

SM Town Museum мәдени кешенінде жаңа форматта сүйікті SM әртістерін кездестіруге болады. Фотоальбомдардың альбомдары мен коллекцияларын көру, SM әртістерінің музыкасын тыңдау және әртістердің жеке киген бутафориямен және костюмдермен безендендірілген көрме залымен серуендеу өзіңізді халлю жұлдызы кездесуге шақырғандай сезінесіз.

📍 513, Yeongdong-daero, Gangnam-gu, Seoul
 ☎ +82-1670-6330
 🌐 smtownland.com/museum



©Line Friends Store

Starfield Goyang

📍 1955, Goyang-daero, Deogyang-gu, Goyang-si, Gyeonggi-do
 ☎ +82-1833-9001 🌐 starfield.co.kr



- Жабық спорт аймағы
- Сурет салу



- Жабық ойын аймағы
- Шоппинг
- Шатырдағы бассейн және спа
- Сұлулық салоны

Starfield Goyang, арзан нұсқалардан бастап люкс брендтеріне дейін тауарларды ұсынатын әрбір сатып алушыға сапалы қызмет көрсетуге кепілдік береді. Starfield Goyang белсенді демалысты қалайтын отбасы үшін спорттық нысандармен, батуттармен, американдық төбешіктермен, скалодроммен, Sports Monster, виртуалды шынайылық ойын орталықтарымен, сондай-ақ fun City, онда боулинг, садақ ату және мини-атумен жабдықталған. Aquafield Goyang-да сіз саунада демала отырып, талғамды десерттермен ләззат аласыз немесе жүзу кешенінде динамикалық режимде уақыт өткізе аласыз. Beauty Village сізге аяғыңыздан басыңызға дейін кәсіби сұлулық шеберлері қызмет көрсетеді. Бірегей саяхат туралы ұзақ естелік үшін бірегей фото кәдесыйлар жасай алатын Photo Plus-дегі отбасылық фотосессия сіздің саяхатыңыздың тамаша аяқталуы болады. Саябақ маңындағы аумақ OneMount (аквапарк/спорт клубы/Сауда орталығы), Zoolung Zoolung (жабық хайуанаттар бағы) және аквариум Aqua Planet тәрізді қызықты демалыс және ойын-сауық бұрыштарына толы.

Балаларға арналған қызметтер

- Балалар арбаларын жалға беру
- Балаларды тамақтандыруға арналған бөлме және бала күтіміне арналған лаундж



Нысан туралы ақпарат

Sports Monster

- 🕒 10:00 – 22:00
- 👤 Ересектер 24 000 вон, жасөспірімдер және балалар 19 000 вон
- ☎ +82-31-5173-4009

Fun City

- 🕒 10:00 – 22:00
- 👤 Ойын-сауық түріне байланысты
- ☎ +82-31-5173-2001

Балаларға арналған қызмет: Балалар аттракциондары, боулингке арналған жолдар

Aquafield Goyang

- 🕒 Жұмыс күндері жұмыс уақыты 08:00 - 24:00, демалыс және мереке күндері жұмыс уақыты: 06:00 - 24:00
- 👤 Жұмыс күндері Ересектер билеті: 20 000 вон, балалар билеті: 16 000 вон, Демалыс және мереке күндері, ересектер билеті: 22 000 вон, балалар билеті: 18 000 вон
- ☎ +82-31-5173-4500

Балаларға арналған қызмет: Сауна және гардероб, бала күтімі бойынша қызметтер, бала терісі күтімі өнімдері, балалар бөлмесі және балалар ойын алаңы

Beauty Village

- 🕒 10:00 – 22:00
- ☎ +82-31-5173-4007

Жақын орналасқан көрікті жерлер

- OneMount
- Zoolung Zoolung
- Aqua Planet аквариумы



Сіздің отбасылық
тілектер тізімі
бойынша саяхат!

Times Square

📍 15, Yeongjung-ro, Yeongdeungpo-gu, Seoul
☎ +82-2-2638-2000 🌐 timesquare.co.kr



- Балалар кафесі
- Ойын автоматтары залы
- Виртуалды шындық
- Құлпнайды буфеті



- Шопинг
- Сұлулық салоны және шаштарға
- Кинотеатр
- Қонақ үй

Times Square Yeongdeungpo, Сеулдің оңтүстік-батысында орналасқан, әртүрлі базарлардың, жер асты сауда аймақтары мен теміржол вокзалының жанында орналасқан Yeongdeungpo-да Times Square, бұл Сеулдің оңтүстік-батысында, түрлі базарлар, жер асты сауда аймақтары мен теміржол вокзалының жанында орналасқан. Шопинг, мәдени демалыс және ойын-сауық, сондай-ақ маусымның ең соңғы жаңалықтарын қоса, ұсынлатын демалыс нұсқаларының әртүрлілігі арқасында, Times Square отбасының ең талғампаз мүшесі үшін де қызықты орын болады. **Kids & Keys**, 24-тен астам түрлі мамандықтарды таңдауға болатын балаларға арналған кәсіптердің интерактивті орталығы, сондай-ақ **I Like Dalki**, балалар кафесі, танымал анимациялық кейіпкерлермен толтырылған, кез-келген баланы қызықтыратыны сөзсіз. Корей косметикасы мен сәніне қызығушылық танытқан аналар үшін **Artitium** косметикалық дүкенінің, бет және дене күтім қызметін ұсынатын сұлулық салондарының, сондай-ақ Таймс Сквердегі танымал корей модельерлерінің дүкендерінің есігі әрдайым ашық. Жасына қарамастан барлық әкелерге, **VR Park** немесе **Electro Mart** дрондар демонстрациясы ұнайды. Боулинг және садақ ату достық ойынына немесе CGV кинотеатрында соңғы кассалық фильмді көруге Kolon Sporex-ке бару барлық отбасы үшін ұмытылмас әсер қалдыратыны сөзсіз.



- Балаларға арналған қызметтер
- Балалар арбаларын жалға беру
 - Бала күтіміне арналған бөлме



©Times Square

Нысан туралы ақпарат

Kids & Keys

🕒 10:00 – 19:30

📄 Жұмыс күндері
Ересектер билеті 12 000 вон,
Балалар билеті 27 000 вон,
Демалыс күндері
Ересектер билеті 12 000 вон,
Балалар билеті 32 000 вон
☎ +82-1899-8778

Балаларға арналған қызмет: Балаларды тамақтандыруға арналған бөлме

I Like Dalki

🕒 10:30 – 22:00

📄 3 сағат ересектер 4000 вон,
балалар 15000 вон

☎ +82-2-2638-2615-9

Балаларға арналған қызмет: Балаларды тамақтандыруға арналған бөлме

Artitium

🕒 10:30 – 22:00

☎ +82-2-2638-2050

Виртуалды шындық саябағы

🕒 11:00 – 22:00

(соңғы кіру 21:00)

📄 Кіру тегін. Жұмыс күндері 13 000 вон
Демалыс күндері 15 000 вон

☎ +82-2-2068-9156

Electro Mart

🕒 10:00 – 23:00

☎ +82-2-3468-1207-8



Ұсыныстар

Әдемі Dessert buffets балалар жүрегін жаулайды.

Тек жаңа піскен маусымдық жемістерді ұсынатын Dessert buffets тез танымалдық жинады. Шағын тәтті нандар, түрлі-түсті макарундар, патбінсу (мұз жоңқалары мен қызыл бұршақтан дайындалатын корей десерті), сондай-ақ сусындардың кең таңдауы. Барлық дизайн ұсақ-түйекке дейін ойластырылғаны соншалықты оларды жеуге қимайтындай тым әдемі.

Манго мен қаражидек негізінен жазда десертте қолданылады, ал құлпнай десерттері қыста мол болады.

- Grand Intercontinental Seoul Paris
- Grand Walkerhill Seoul
- JW Marriott Dongdaemun SquareSeoul
- Lotte Hotels & Resorts Seoul
- Sheraton Seoul Deubecity

Уақытыңызды бөлуге тұрарлық сансыз көп ойын-сауық түрлері

Shinsegae Department Store Centum City Branch & Mall

- 📍 35, Centum nam-daero, Haeundae-gu, Busan (Shinsegae Department Store Centum City Branch)
 15, Centum 4-ro, Haeundae-gu, Busan (Centum City Mall)
 ☎ +82-1588-1234 🌐 shinsegae.com



- Мүз айдыны
- Балалардың тақырыптық саябағы
- Шеберлік кластары



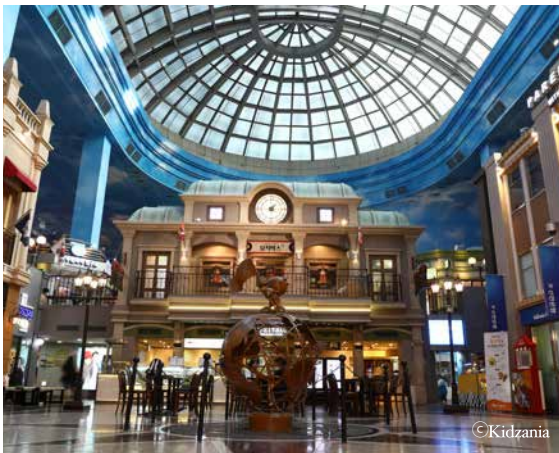
- СПА
- Шоппинг
- Галерея
- Кинотеатр



Shinsegae Centum City Department Store әлемдегі ең ірі сауда кешені ретінде Гиннестің рекордтар кітабына тіркелді. Мүз айдыны, Динозаврлар мен Kidzania ашық тақырыптық саябақтары (балаларға арналған 70-тен астам мамандықтар қаласы) балалары бар отбасылар үшін тамаша таңдау болады. Суреттер, мүсіндер, фотосуреттер, сәулет туындылары, сондай-ақ CGV Centum City кинотеатры мен мейрамхана ұсынылған Shinsegae Gallery – мәдени демалысқа арналған тамаша орын. Пусан Кореяның ең үздік туристік қаласы ретінде белгілі, сондықтан Пусан ұсынатын бүкіл ұсынысты пайдалануды ұмытпаңыз. Күні бойы Хэундэ немесе Кваналли жағажайынан жарқыраған теңіздің кең көлемді көрінісін тамашалаңыз және Пусанға сапарды жақсы сезімдермен аяқтау үшін Bay 101 казино және Кванъан көпірінің ғажайып түнгі көрінісін тамашалап рахатқа бөленіңіз.



- Балаларға арналған қызметтер**
- Балалар арбаларын жалға беру
 - Бала күтіміне арналған лаундж



©Kidzania

Нысан туралы ақпарат

Мүз айдыны



- 🕒 Жұмыс күндері жұмыс уақыты: 10:30 – 20:00, демалыс және мереке күндері жұмыс уақыты: 10:30 – 22:00 (қысқы маусымда ашылады)
- 🎫 2 сағат. Жұмыс күндері ересектер мен жасөспірімдер үшін: 12000 won, Балалар билеті: 9000 won, Демалыс күндері Ересектер мен жасөспірімдер үшін: 13000 won, Балалар билеті: 10000 won

Kidzania



- 🕒 Түске дейін 10:00–15:00, екінші жартысы 15:00–19:30, күні бойы 10:00 – 19:30
- 🎫 Ересектер үшін билет бағасы (заңды өкілдері) Түстен кейін - 18 000 won, екінші жартысы - 16000 won, күні бойы - 19 000 won Балалар билеті Күннің бірінші жартысы - 40 000 won, екінші жартысы - 36 000 won, күні бойы - 59 000 won
- ☎ +82-1544-5110

Балаларға арналған қызмет: Балаларды тамақтандыруға арналған бөлме

Shinsegae Gallery



- 🕒 Дүйсенбі – бейсенбі 10:30 – 20:00, жұма – жексенбі 10:30 – 21:00
- 🎫 Тегін
- ☎ +82-51-745-1508

CGV Centum City



- 🕒 08:00 – 03:00 (фильмге байланысты)
- 🎫 Жұмыс күндері ересектер үшін 9000 won, Жасөспірімдер үшін 7000 won, демалыс күндері Ересектер үшін 11 000 won, Жасөспірімдер үшін 9000 won
- ☎ +82-1544-1122

Жақын орналасқан көрікті жерлер

- Haeundae Beacha
- Gwangalli Beach & Gwangandaegyo Bridge
- Казино The Bay 101

Қызықты оқиғалар!

Everland & Caribbean Bay КУПОН

📍 199, Everland-ro, Pogok-eup, Cheoin-gu, Yongin-si, Gyeonggi-do
 ☎ +82-31-320-5000 🌐 everland.com



- Атракциондар
- Акваларк
- Сафари тур
- Хайуанаттар бағы



- Акваларк
- Сафари
- Сауна және СПА
- Garden Tour



Everland-түрлі атракциондар мен үлкен хайуанаттар бағы бар тақырыптық саябақ. Мұнда ересектер үшін қызықты әсер қалдыратын және кішкентай балаларға арналған баяулау атракциондарды таба аласыз. Сафари туры кезінде жолбарыстар мен қорқаулар сияқты әртүрлі жануарларды көруге болады. Panda World-та әлемдегі ең сирек кездесетін алып пандалар өмір сүреді. **Caribbean Bay**, Everland бөлігі, экзотикалық атмосферамен акваларкті ұсынады. Акваларк әртүрлі орындардан, мысалы, ағысы баяу өзен, жасанды толқындары бар бассейн және тіптен қыста 30°C температурада су төбешіктерінен тұрады. Сонымен қатар, жақын маңда Кореяға саяхат жасау кезінде көруге тұрарлық көптеген көркем орындар бар. **Beomnyunsa** және **Waujeongsa** ғибадатханалары, сондай - ақ **Yongin Dae Jang Geum** саябағы сияқты тарихи құндылықтарды сақтаған, **Dae Jang Geum-The Jewel in the Palace** және **Jimong** сияқты драма түсірілімдері өткен **Korean Folk Village** тамаша туристік көрікті жерлер болып табылады. Сондай-ақ, әлемге әйгілі медиа-суретшінің көптеген жұмыстары ұсынылған **Nam June Paik** шығармашылық үйі, туристер үшін ұсынылады.

Жақын орналасқан көрікті жерлер

- Korean Folk Village
- Beomnyunsa Temple
- Waujeongsa Temple
- Yongin Dae Jang Geum Park
- Nam June Paik Art Center

КУПОН



Ұсыныстар

Эверленд шерулері, қызықты шоу

Эверлендте әр маусымда арнайы шерулер өткізіледі. Рождество бұл қысқы шеру тақырыбы. Әр түрлі іс-шаралар өткізіледі, мысалы, Санта-Клаус сияқты маскрад костюмін кию және балаларға сыйлықтар тарату, естелікке суретке түсіру және тағы басқалар



Балаларға арналған қызметтер

Everland

- Балалар үшін қызмет көрсету
- Балалар арбаларын жалға беру
- Балаларды тамақтандыруға арналған бөлме

Caribbean Bay

- Балалар үшін қызмет көрсету
- Балалар жаялықтарын ауыстыруға арналған бөлме

Мұсылман туристерге арналған арнайы қызметтер

- Everland және Caribbean Bay
- Ғибадат бөлмесі

Қонақтарды ертегі еліне жетелейтін арнайы ойын алаңдары!

Seoul Land & Seoul Grand Park

Seoul Land **купон** 📍 181, Gwangmyeong-ro, Gwacheon-si, Gyeonggi-do
☎ +82-2-509-6000 🌐 seoul.land.co.kr

Seoul Grand Park 📍 102, Daegongwongwangjang-ro, Gwacheon-si, Gyeonggi-do
☎ +82-2-500-7335 🌐 grandpark.seoul.go.kr



- Атракционы
- Хайуанаттар бағы
- Шеру
- Қойларға жем беру



- Ботаникалық бақ
- Автомобиль туры
- Орманда серуендеу
- Түнгі көріністер
- Түнгі көрініс және «Chimac» түні



Егер сіз қызықты бағытты іздесеңіз, сізге **Seoul Land** және **Seoul Grand Park** сапарын ұсынамыз! Мұнда бүкіл отбасының демалуына арналған орындар бар, мысалы, тақырыптық саябақ, хайуанаттар бағы, орманды бақ және Ұлттық заманауи өнер мұражайы. Seoul Land – бұл Санта Клаус қатысуымен түрлі-түсті рождестволық фестивальдер өтетін Кореядағы танымал тақырыптық саябақтардың бірі, Санта Клаус қатысуымен түрлі-түсті Рождестволық фестивальдер өтеді. Seoul Grand Park аумағында бүкіл әлемнен жабайы жануарлар мекендейтін хайуанаттар бағы және раушан гүлдері, тропикалық өсімдіктер мен шөптер қаптап өсетін тақырыптық саябақ орналасқан. Егер жаяу жүруден шаршасаңыз, саябақты **электрмобильмен** аралап шығуыңызға болады. Электрмобильдік турға жануарлардың жойылып бара жатқан түрлерін зерттеу бағдарламасы, емдік бағдарлама және аудармашының сүйемелдеу бағдарламасы қосылған. Жақын жерде жалғыз ұлттық балалар өнер мұражайы орналасқан **Gwacheon Ұлттық заманауи өнер мұражайы** бар, мұражайда сіз Кореяның ғылымымен және техникасымен таныса аласыз.





©Seoul Land



MMCA Gwacheon © Kim Yongkwan



©Gwacheon National Science Museum

Балаларға арналған қызметтер

Seoul Land

- Балалар арбаларын жалға беру
- Балаларды күтуге арналған бөлме

Seoul Grand Park

- Балалар арбаларын жалға беру
- Балаларды тамақтандыруға арналған бөлме



Мұсылман туристерге арналған арнайы қызметтер

- Seoul Land
- Ғибадат бөлмесі

Ұсыныстар

Seoul Grand Park бойынша ұсынылатын бағыттар

Сеул хайуанаттар бағына апаратын танымал бағыт

- > Сеул хайуанаттар бағының негізгі қақпасы
- > Маймылдар павильоны
- > Ботаникалық бақ
- > Сүтқоректілер павильоны
- > Оңтүстік Америка залы
- > Тропикалық құстар залы
- > Ірі жануарлар павильоны
- > Алғашқы африкалық павильон

Тақырыптық бақ бойынша қарқынды зерттеу бағыты

- > Тақырыптық бақтың негізгі қақпасы
- > Раушан павильоны
- > Сеул хайуанаттар бағының негізгі қақпасы
- > Көкөністер залы
- > Ботаникалық бақ

Нысан туралы ақпарат

Электрмобильмен экскурсия



- 🕒 Мамыр-қараша, кірудің бірінші айналымы 10:00 – 12:00, екінші айналым 14:00 – 16:00

- 💰 Ересектер 10000 вон
- Жасөспірімдер 8000 вон
- Балалар 7000 вон, 6 жастан кіші, 65 жас немесе одан үлкендерге 5000 вон

Жақын орналасқан көрікті жерлер

- National Museum of Modern and Contemporary Art, Gwacheon
- Gwacheon National Science Museum



Сеул қаласынан көлікпен 2 сағаттық жердегі ерекше арал

Нами аралы КУПОН

📍 1, Namiseom-gil, Namsan-myeon, Chuncheon-si, Gangwon-do
☎ +82-31-580-8114 🌐 namisum.com/en



- Орман оқиғалары
- Спорт алаңы
- Оқу



- «Матасеквойя» жолы
- Қамыс жол
- Зиплайн
- Круиз кемесі
- Түсірілім орны

Нами аралы - балаларға арналған қызықты ойын алаңы, сонымен қатар ата-аналарға керемет романтикалық әсер қалдырады. Бұл жерде түрлі іс-шаралар өткізіледі, сонымен қатар балардың сезімталдылығына және мәдени дамуына әсер ететін түрлі бағдарламалар да жүргізіледі. Мысалы, суретті кітаптар кітапханасы, **Nami Concours** және **Галерея**, сондай-ақ балалар ағаштардың арасындағы аспапы платформада немесе арқанмен қозғала отырып, денсаулығын шынықтыра алатын **TreeGo Орман оқиғалары жері** де бар. Ата-аналар «Қысқы соната» және «Менің жұлдыздан келген махаббатым» атты танымал драмаларда көрсетілетін, атақты Матасеквойя жолымен жүріп, әдемі табиғатты тамашалай алады. Көптеген туристер Нами аралына қайықпен барғанды дұрыс деп санайды, бірақ ерекше әсер алғысы келгендер үшін арқан тартылған жолмен аралға көтерілу дұрыс таңдау болып табылады. Аралдың дәл жанынан сіз серуендеуге болатын, әсем соқпақ жолдарға толы, үлкен тақырыптық Францияның ықпалындағы «**Кішкентай Франция**» деп аталатын ерекше көрнекі, таңғы тыныштық бақшасын көре аласыз. Ал, **Gangchon Rail Park** – атты жерде сіз Пукханган өзенінің бойымен теміржолда жүретін велосипедпен қыдыра аласыз, сондай-ақ жыл бойы жұмыс істейтін шана тегуге арналған **Капхён** қарлы төбешіктерін көре аласыз.

Нысан туралы ақпарат

[Суретті кітаптар кітапханасы](#)

🕒 365 күн ашық болады
💰 Тегін 📞 +82-31-580-8060

[Nami Concours и Галерея](#)

🕒 09:00 – 18:00 💰 Тегін

[Forest Adventure TreeGo](#)

🕒 09:00 – 18:00 (Жұмыс қыс мезгілінде және ауа райына байланысты уақытша тоқтатылуы мүмкін)
💰 20 000 вон
📞 +82-31-580-5354

[Арқан жолы](#)

🕒 Сәуір – қазан 09:00 - 19:00 /
Қараша – наурыз 09:00 - 18:00
(Жұмыс ауа райына байланысты уақытша тоқтатылуы мүмкін)
💰 44 000 вон (Нами аралына кіру ақысын қоса алғанда)
📞 +82-31-582-8091

Жақын орналасқан көрікті жерлер

- Кішкентай Франция КУПОН
- Таңғы тыныштық бақшасы КУПОН
- Gangchon Rail Park
- Капхён қар төбешіктері

Ұсыныстар

Тікелей Сеулден, Нами аралына алып-сатарлық тасымалдау туралы ақпарат

Егер Нами аралына көлікпен бару қиындығы туындаса, маршруттық автобусқа отырыңыз. Ол күн сайын Insa-dong, Namdaemun және Myeong-dong ауданынан Нами аралына дейін қатынайды. Толық ақпаратты негізгі беттен табуға болады (namisum.com).

Балаларға арналған қызметтер

- Балалар арбаларын жалға беру
- Балаларды тамақтандыруға арналған бөліме
- Жаңа туған нәрестелерге арналған дайын тауарлар

Мұсылман туристеріне арналған арнайы қызметтер

- Ғибадат бөлмесі



©Nami Island



Шөптердің емдік қасиеттері және табиғи әсемдігі

Herbisland КУПОН

📍 35, Cheongsin-ro 947beon-gil, Sinbuk-myeon, Pocheon-si, Gyeonggi-do
 ☎ +82-31-535-6494 🌐 herbisland.co.kr



- Гондола
- Мيني хайуанаттар бағы
- Ескепн серуендеу



- Herb Therapy & Spa
- Herbal Soap & Cosmetics Experience
- Lighting Festival

Денсаулықты жақсартуға және қалпына келтіруге арналған шөптің 250 түрі бар **Herb Island** - Күнделікті жұмыс күндердің күйзелісінен арылғысы келетін және жан-тәнімен демалуды қалайтындарға оңтайлы таңдау болып табылады. **Donkey Experience Center**, **мини хайуанаттар бағы** және **динозаврлар саябағы** балаларды фауна әлемімен таныстырудың тамаша мүмкіндігі. Жақын жерде басқа да қызықты көрікті жерлер бар. Мұнда сіз шаңғы тебу және сноубординг сияқты қысқы спорт түрлерімен айналысуға болатын Bears Town Resort-ы бар, түрлі көрмелер мен спектакльдер өткізілетін Pocheon Art Valley, , дәстүрлі сығынды дайындауға болатын Gallery Sansawon және құлпынай өнімдерін жинауға болатын Berry Education Farm бар. Сонымен қатар, біз гүлдер мен өсімдіктер айналасындағы эко-демалыс ретінде Pyunggang Land-ті ұсынамыз.



Балаларға арналған қызметтер

- Балалар арбаларын жалға беру
- Балаларды тамақтандыруға арналған бөлме



Нысан туралы ақпарат

[Donkey Experience Center](#)

🕒 11:00 – 20:00

💰 Ескепн серуендеу 5 000 вон, жануарларды қоректендіру 1 000 вон

[Мини хайуанаттар бағы](#)

🕒 Жұмыс күндері және жексенбі 09:00 – 22:00, сенбі және мереке күндері 09:00 – 23:00
 Ақысы 2000 – 7000 вон

[Динозаврлар саябағы](#)

🕒 Жұмыс күндері және жексенбі 09:00 – 22:00, сенбі және мереке күндері 09:00 – 23:00

💰 Ақысы 2000 – 7000 вон

Жақын орналасқан көрікті жерлер

- Bears Town шипажайлы қонақ үй
- Пхочон өнер алқабы КУПОН
- Sansawon галереясы КУПОН
- Moa Berry фермасы
- Pyunggang Land КУПОН

Алтын күзден аппақ қысқа дейін!

**Сапарыңызды көріктендіретін күзгі-
қысқы фестивальдар**



Егер сіз тек жаз айларында демалуға үйренсеңіз, Кореядағы күзгі және қысқы фестивальдар сізге ұмытылмас әсер береді. Күзгі жапырақ жабылған таудың таңғажайып көрінісін **Soyo алтын күз мәдени фестивалі** кезінде тамашалай аласыз. Қыста мұз фестивалі танымал. Таebaeksaп тауындағы қар фестивалі таңқалдыратын қармен, әртүрлі қар пішіндерімен және мұз төбешіктерімен қысқы әсерлерге толы.

Hwacheon Sancheoneo мұз фестивалі және **Pyeongchang-дағы бақтақ фестивалі** қатысушыларға шұңқырда балық аулауға, ал содан кейін аулаған балықтардың дәмін татып көруге бірегей мүмкіндік береді. Сіздің отбасыңызға Кореяның тарихы мен мәдениетімен танысуға көптеген фестивальдер өткізіледі. Көптеген адамдар **Suwon Hwaseong мәдени фестиваліне** қатысады, ол мәдени бағдарламаларға, дәстүрлі тағамға және қызықты көрікті жерлерге бай Suwon Hwaseong-да, ЮНЕСКО-ның дүниежүзілік мәдени мұра нысанында өтеді. Сондай-ақ, біз тек Кореяға тән хәнэ, мамандықтар туралы билетін **Чеджудода** сүңгігіштер фестивалін, сонымен қатар Сеул, Jamsil-ге жақын жерде өткізілетін **Hanseong Baekje өнер фестивалін** ұсынамыз. Жап-жарық от фестивальдері көптеген әсерлер қалдырады. Отандық және шетелдік жетекші отшашу командалары қатысатын **Пусандағы отшашулар фестивалі**, сізге жарық және тамаша күзгі түндерді сыйлайды. Сеул маңындағы **Таңғы тыныштық бақшасындағы от фестивалі** және **шеп аралындағы от фестивалі** қызықты тарихымен ерекшеленеді, және де туристер ол жерлерге оңай жете алады. Егер сіз осы жылдың соңғы түнін Кореяда өткізуді жоспарлап отырсаңыз, біз **Пусандағы күннің шығу фестиваліне қатысуды** ұсынамыз. Фестивальге қатысатын барлық адамдар бір-бірінің бақыты үшін дұға етеді. Осылайша сіз Жаңа жылды жақсы көңіл күймен бастай аласыз.



Soyo алтын күз мәдени фестивали

📅 2018.10.27
 📍 148-45, Pyeonghwa-ro 2910beon-gil, Dongducheon-si, Кёнгидо
 ☎ +82-31-860-2114
 🌐 ddc.go.kr

Taebaeksan тауындағы қар фестивали

📅 2019.1-2019.2
 📍 Тхэбэк, Канвондо
 ☎ +82-33-550-2828
 🌐 festival.taebaek.go.kr/snow

Hwacheon Sancheoneo мұз фестивали

📅 2019.1.5-2019.1.27
 📍 Хвачхон, Канвондо, Hwacheoncheon Stream және үш қала ауданы
 ☎ +82-1688-3005
 🌐 narafestival.com

Балаларға арналған қызмет: Балалар арбаларын жалға беру Балаларды тамақтандыруға арналған бөлме

Пхенчхан бақтақ фестивали

📅 2018.12.27-2019.1.27
 📍 3562, Gyeonggang-ro, Jinbu-myeon, Пхенчхан, Канвондо
 ☎ +82-33-336-4000
 🌐 festival700.or.kr

Балаларға арналған қызмет: Балаларды тамақтандыруға арналған бөлме

Мұсылмандарға арналған қызметтер

Ғибадат бөлмесі

Hwaseong Suwon мәдени фестивалы

📅 2018.10.5-2018.10.7
 📍 825, Jeongjo-ro, Paldal-gu, Suwon-si, Gyeonggi-do
 ☎ +82-31-290-3621
 🌐 swcf.or.kr

Балаларға арналған қызмет: Балалар арбаларын жалға беру. Балаларды тамақтандыруға арналған бөлме

Чеджудо сүңгігіштер фестивали

📅 2018.9.21-2018.9.22
 📍 26, Haenyeobangmulgwan-gil, Gujwa-eup, Jeju-si, Jeju-do
 ☎ +82-64-710-3982
 🌐 visitjeju.net

Балаларға арналған қызмет: Балаларға қызмет көрсету аймағы

Hanseong Baekje өнер фестивали

📅 2018.10.12-2018.10.14
 📍 424, Olympic-ro, Songpa-gu, Сеул
 ☎ +82-2-2147-2800
 🌐 baekjefest.com

Балаларға арналған қызмет: Балалар арбаларын жалға беру Балаларды тамақтандыруға арналған бөлме

Пусан отпашу фестивали

📅 2018.10.27
 📍 219, Gwanganhaebyeon-ro, Suyeong-gu, Пусан
 ☎ +82-51-501-6051
 🌐 bfo.or.kr

Тағры тыныштық бақшасындағы от фестивалі

📅 2018.12-2019.3
 📍 432, Sumogwon-ro, Sang-myeon, Gapyeong-gun, Кёнгидо
 ☎ +82-1544-6703
 🌐 morningcalm.co.kr

Балаларға арналған қызмет: Балалар арбаларын жалға беру

Мұсылмандарға арналған қызметтер

Намазға арналған заттар, халал тағамы

Шөп аралындағы от фестивалі

📅 365 days
 📍 35, Cheongsin-ro 947beon-gil, Sinbuk-myeon, Pocheon-si, Кёнгидо
 ☎ +82-31-535-6494
 🌐 herbisland.co.kr

Балаларға арналған қызмет: Балалар арбаларын жалға беру. Балаларды тамақтандыруға арналған бөлме

Пусандағы күннің шығу фестивалі

📅 2018.12.31-2019.1.1
 📍 47, Dalmaji-gil 62beon-gil, Naeundae-gu, Пусан
 ☎ +82-51-501-6051
 🌐 bfo.or.kr/main/index.asp



© Hanseong Baekje Cultural Festival



© Pyeongchang Trout Festival



© Taebaeksan Mountain Snow Festival



Үйден алыс болсаңыз да, өз еліңіздегідей тамақтана аласыз!

Отбасы үшін өте қолайлы мейрамханалар

Саяхат жоспарыңыздың қаншалықты жақсы болғанына қарамастан, тағам сіздің көңіліңізге ұнамаса, сапар көңіліңізден шықпайды. Мұнда бейтаныс жерде сізге таныс ингредиенттерден дайындалған тағамнан ләззат алу үшін халал, үнді және вегетариандық мейрамханалар бар.

Халал мейрамханалары

Kervan - түрік бас аспазы басқаратын дәстүрлі түрік мейрамханасы. Негізгі тағамдармен қатар қонақтарға кофе және балмұздақ және пахлава тәрізді десерттер ұсынады. **Muree Muslim Food** пайдалы корей тағамдарын ұсынады, мысалы, халал ингредиенттерінен дайындалған либимпаб және женшень қосылған тауық сорпасы. **Dubai Restaurant** - Кореяда тұратын мұсылмандарға арналған танымал мейрамхана. Онда тағамдардың алуан түрлілігімен және экзотикалық ішкі көрінісімен таныс сезім пайда болады. **Cappadocia** - бұл ұзақ уақыт бойы Пусанда халал тағамын ұсынатын мейрамхана. Олар мұсылман ережелеріне сәйкес ингредиенттерге ерекше назар аударады. Сондықтан, еш алаңдамай тамақтана аласыз.

Kervan

- 📍 (B1) 524, Bongeunsa-ro, Каннамгу, Сеул
- ₩ Қой етінен дайындалған кәуап 22 000 вон
Дондурма және пахлава 5500 вон
- ☎ +82-2-556-4767
- 🌐 kervan.co.kr

Балаларға арналған қызмет: Балалар орындығы

Мұсылмандарға арналған қызметтер: Жайнамаз

Muree Muslim Food

- 📍 20, Usadan-ro 10-gil, Йонсан-гу, Сеул
- ₩ Пулькоги, Sam тауық сорпасы GyeTang, қуырылған ащы тауық Dak Galbi 8000 – 15 000 вон
- ☎ +82-2-3785-1436

Балаларға арналған қызмет: Балалар орындығы

Мұсылмандарға арналған қызметтер

Жайнамаз

Dubai Restaurant

- 📍 192, Itaewon-ro, Йонсан-гу, Сеул
- ₩ Манди, фалафель қосылған маза, қуырылған еттен дайындалған ассорти 17 600 – 88 000 вон
- ☎ +82-2-798-9277

Балаларға арналған қызмет: Балалар орындығы

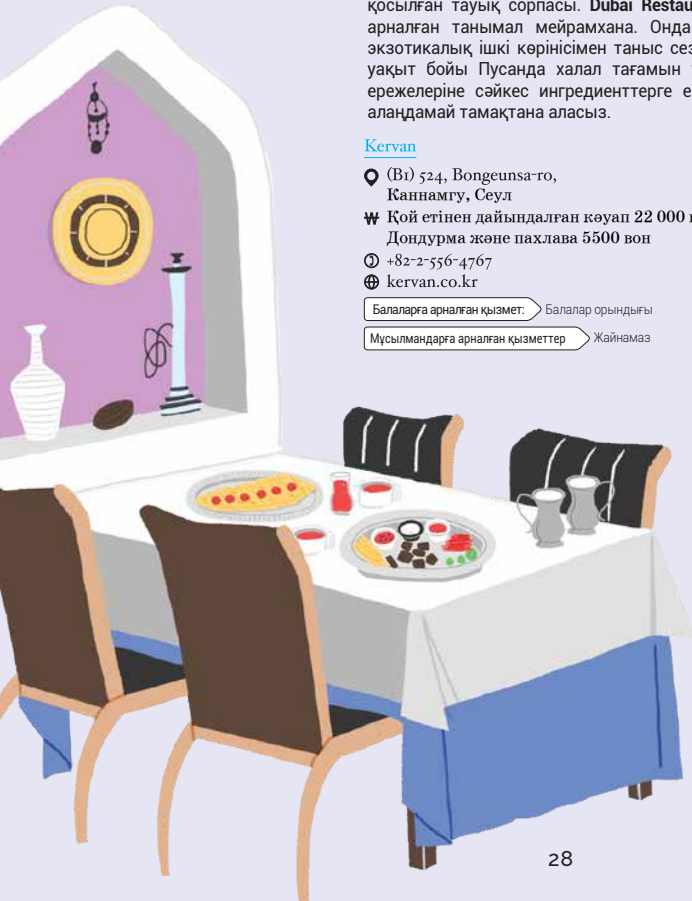
Мұсылмандарға арналған қызметтер

Жайнамаз

Cappadocia

- 📍 123-9, Geumdan-ro, Қымджонгу, Пусан
- ₩ Кебаб 11000 – 35000 вон
- ☎ +82-51-515-5981
- 🌐 cara5981.modoo.at

Балаларға арналған қызмет: Балалар орындығы





Үнді мейрамханалары

Agra және **Indoro** мейрамханалары жергілікті ингредиенттерден дайындалған нағыз үнді тағамдарын ұсынады. **Rajmahal** және **Shabana** мейрамханаларында үнді бас аспазшылары ас әзірлейді. Rajmahal үнді мейрамханасы жеке және кешенді түскі ас ұсынады, ал Shabana үнді мейрамханасы отбасылық демалыс үшін қолайлы «швед үстелі» ұсынады. Корейлер арасында танымал **Royal India** мейрамханасы талғампаз интерьер және тәбетті ашатын тағамдармен танымал.

Agra

📍 (6F) 300, Olympic-ro, Songpa-gu, Сеул
 ₩ Түскі ас мәзірі 20 000–25 000 вон
 ☎ +82-2-3213-2633
 🌐 agra.co.kr

Мұсылмандарға арналған қызметтер

халал тағамы

Pectoran Indoro

📍 20, Insadong 5-gil, Jongno-gu, Сеул
 ₩ Жұмыс күндері швед үстелі 13 000 вон,
 Тауықтан дайындалған карри 13 000 вон
 ☎ +82-2-738-7773
 🌐 cafe.indoro.co.kr/default

Rajmahal

📍 47, Singwang-ro, Jeju-si, Чеджудо
 ₩ Тандори тауығы 18 000 вон,
 Бирьяни 12 000 вон
 ☎ +82-64-749-4924

Балалар үшін қызмет көрсету

Балалар орындығы, Балаларға арналған ыдыс

Мұсылмандарға арналған қызметтер

Жайнамаз, халал тағамы

Shabana

📍 53-1, Busandaehak-ro, Geumjeong-gu, Пусан
 ₩ Тандори тауығы 15,000 вон,
 Кешенді түскі ас
 ☎ +82-51-517-1947

Балалар үшін қызмет көрсету

Балалар орындығы

Мұсылмандарға арналған қызметтер

намазға арналған заттар, халал тағамы

Royal India

📍 20-11, Mugunghwa-ro, Ilsandong-gu, Goyang-si, Кёнгидо
 ₩ Кешенді түскі ас 10 000 вон,
 Тандори балапаны 19 000 вон
 ☎ +82-31-816-6692

Мұсылмандарға арналған қызметтер

Халал тағамы

Вегетариандық мейрамханалар

Osegyehyang - вегетариандық мейрамхана, біл мейрамханада вегетариандық Чачжанмён (қара үрмебұршақтан жасалған тұздықтағы кеспе) және қышқыл-тәтті соусы бар Tapgsuyuk беріледі, ол сондай-ақ негізгі мәзірдегі мұсылмандарға ұнайтын тағамның бірі. Олар еттің орнына бұршақты ақуызды пайдаланады және перилл майымен жаңғақтың дәмін келтіреді. Мұнда корей тағамдарының дәмін татып көргіңіз келсе, U-eong dlggaetang ұсынамыз, перилл тұқымдары қосылған бұқтырылған түйежапырақ **Plant** – бұл пайдалы және дәмді вегетариандық тағамды ұсынатын мейрамхана және кафе-наубайхана. Мұнда әртүрлі тағамдар беріледі - салаттардан сәндічертеге дейін, пасталар мен гамбургерлер, сондай-ақ десерттер, мысалы, кекстер мен торттың тілімдері.

Osegyehyang

📍 14 14-5, Insadong 12-gil, Jongno-gu, Сеул
 ₩ Қышқыл-тәтті көкөністер 9 000 вон,
 көкөніс бутербродтары және барбекю үшін соя тұздығы қосылған күріш 12 000 вон
 ☎ +82-2-735-7171
 🌐 gos.co.kr

Plant

📍 (2F) 117, Bogwang-ro, Yongsan-gu, Сеул
 ₩ Чили қосылған чизбургер 13 500 вон
 Жасымдық вегетариандық сорпасы 12 000 вон
 ☎ +82-2-749-1981
 🌐 plantcafescoul.com



Мазмұны

| Орны | Тақырыбы | Қалай жетуге болады |
|---|----------------------|--|
| СЕУЛ (SEOUL) | | |
| Agra | Тағамдар | Jamsil станциясынан |
| Banyan Tree Club & Spa Seoul | Қалалық шипажайлар | Beotigogae станциясынан жаяу (15 минут) |
| Dubai Restaurant | Тағамдар | Itaewon станциясынан жаяу (5 минут) |
| Кёнбоккун сарай кешені | Қалалық шипажайлар | Gyeongbokgung станциясынан |
| Hanseong Baekje өнер фестивалі | Фестивальдар | Mongchontoseong станциясынан жаяу (10 минут) |
| Kervan | Тағамдар | Bongseunsa станциясынан жаяу (5 минут) |
| Lotte World Tower & World Mall | Сауда орталықтары | Jamsil станциясынан |
| Muree Muslim Food | Тағамдар | Itaewon станциясынан жаяу (10 минут) |
| Намсангол Ханок ауылы | Қалалық шипажайлар | Chungmuro станциясынан жаяу (5 минут) |
| Osegyehyang | Тағамдар | Anguk станциясынан жаяу (5 минут) |
| Plant | Тағамдар | Itaewon станциясынан жаяу (5 минут) |
| Индоро мейрамханасы | Тағамдар | Anguk станциясынан жаяу (10 минут) |
| «Жүгіруші адам» тақырыптық көрсету орталығы | Қалалық шипажайлар | Jonggak станциясынан жаяу (5 минут) |
| Starfield Coex сауда-ойын-сауық орталығы | Сауда орталықтары | Samseong станциясынан |
| Times Square | Сауда орталықтары | Yeongdeungpo станциясынан жаяу (10 минут) |
| КЕНГИДО (GYEONGGI-DO) | | |
| Aqua Planet аквариумы | Сауда орталықтары | Juеор станциясынан жаяу (20 минут) |
| Bears Town шипажай қонақ үйі | Кешенді нысандар | Pocheon қалааралық автостанциясынан такси (30 минут) |
| Beomnunsa Temple ғибадатханасы | Тақырыптық саябақтар | Yongin автостанциясынан такси (20 минут) |
| Caribbean Bay | Тақырыптық саябақтар | Сеул қаласынан маршруттық автобус (everland.com) |
| Эверленд купон | Тақырыптық саябақтар | Сеул қаласынан маршруттық автобус (everland.com) |
| Sapsawon галереясы купон | Кешенді нысандар | Pocheon қалааралық автостанциясынан такси (30 минут) |
| Капхён қар төбешіктері (Garuеong Sledding Hills) | Кешенді нысандар | Cheongryeong автостанциясынан № 33-17 автобус (20 минут) |
| Таңғы тыныштық бақшасы купон | Кешенді нысандар | Cheongryeong автостанциясынан немесе ITX Cheongryeong станциясынан Garuеong қаласы бойынша турдың маршруттық автобусы (20 минут) |
| Квачхон ғылым тарихи ұлттық мұражайы | Тақырыптық саябақтар | «Seoul Grand Park» станциясынан жаяу (5 минут) |
| Шөп аралы купон | Кешенді нысандар | Спорт кешені станциясынан № 2 маршруттық автобус (1 сағат, 10 минут) |
| Korean Folk Village | Тақырыптық саябақтар | Suwon станциясынан № 4 маршруттық автобус (30 минут) |
| Moа Berry фермасы | Кешенді нысандар | Jeongok автостанциясынан такси (10 минут) |
| Нам Джун Пэк шығармашылық үйі | Тақырыптық саябақтар | Giheung станциясынан жаяу (20 минут) |
| Ұлттық заманауи өнер мұражайы, Квачхон | Тақырыптық саябақтар | «Seoul Grand Park» станциясынан жаяу (20 минут) |
| OneMount купон | Сауда орталықтары | Juеор станциясынан жаяу (20 минут) |
| Кішкентай Франция купон | Кешенді нысандар | Cheongryeong немесе Garuеong станциясынан Garuеong бойынша жүретін автобус (30 минут) |
| Пхочхон өнер алқабы купон | Кешенді нысандар | Pocheon қалааралық автостанциясынан такси (15 минут) |
| Pyeonggang Land купон | Кешенді нысандар | Uncheon автостанциясынан такси (20 минут) |
| Royal India | Тағамдар | Jeongbalsan станциясынан жаяу (15 минут) |
| Seoul Grand Park | Тақырыптық саябақтар | «Seoul Grand Park» станциясынан жаяу (10 минут) |
| Seoul Land купон | Тақырыптық саябақтар | «Seoul Grand Park» станциясынан жаяу (20 минут) |
| Starfield Goyang | Сауда орталықтары | Samsong станциясынан жаяу (20 минут) |
| Сувон қаласындағы Хвасон қамалындағы мәдени фестиваль | Фестивальдар | Suwon станциясынан №66 автобус (25 минут) |
| Алтын күз мәдени фестивалі | Фестивальдар | Soyosan станциясынан жаяу (20 минут) |
| Waujeongsa ғибадатханасы | Тақырыптық саябақтар | Yongin автостанциясынан такси (15 минут) |
| Yongin Dae Jang Geum саябағы купон | Тақырыптық саябақтар | Weagam қалааралық автостанциясынан такси (15 минут) |
| Zoolung Zoolung | Сауда орталықтары | Juеор станциясынан жаяу (20 минут) |

| Уақыты | Бағасы |
|--|---|
| 11:30–22:00 (жабылу күні әр ай сайын өзгереді) Кіру 15:00, шығу 12:00 | Карри 18 700 вон, ласси 5 900 вон |
| Жексенбі - бейсенбі 12:00–23:00, жұма - сенбі 12:00–01:00 09:00–18:00 (жабылу уақыты әр ай сайын өзгереді/сейсенбі күндері жабылады) | Карри 11 000 – 15 000 вон Ересектер 3000 вон, балалар 1 500 вон |
| 11: 00–22: 00 (соңғы тапсырыс 21.00 / 365 күн ашық) Сауда орталығы 10: 30–22: 00 (365 күн ашық) 11:00–22:00 (365 күн ашық) Сәуір – қазан 09:00–21:00, қараша – наурыз 09:00–20:00 (дүйсенбі сайын жабық) | Карри және пиде 14 900 – 19 500 вон Шамамен 9 000 – 13 000 вон |
| 11:30–21:00 (жұмыс күндеріндегі үзіліс 15:00-17:00 / Корей Жаңа жылы және Чхусок мейрамы кезінде жабық) Дүйсенбі - сенбі 11:00–22:00 (жексенбі күні жабық) | Шамамен 9 000 – 13 000 вон Негізгі мәзір 9 500 – 14 000 воннан жоғары, жасыл смузи 7 000 вон |
| 11:00–22:00 (365 күн ашық) 10:00–20:00 (соңғы кіру 19:00 / 365 күн ашық) 10:30–22:00 (365 күн ашық) 10:30–22:00 (әр дүкеннің жабылу күні әр түрлі) | Кешенді түскі ас Индоро 25 000 – 56 000 вон Ересектер және балалар 16 000 вон |
| 10:00–19:00 (соңғы кіру 18:00) Кіру 15:00–20:00, шығу 11:00 Күннің шығуы – күннің батуы | Ересектер 29 000 вон, жасөспірімдер 26 000 вон, балалар 24 000 вон |
| Ішінде 09:30–18:00, сыртында 10:00–17:00 (ашылу уақыты және кесте өзгеруі мүмкін) | Ересектер 42 000 вон, балалар 33 00 вон (бағасы әр маусым сайын өзгереді) |
| 10:00–19:00 (Жабылу уақыты әр маусымға байланысты өзгереді / 365 күн ашық) 08:30–17:30 (Корей Жаңа жылы және Чхусок мейрамы кезінде жабық), тәжірибе алу уақыты 10:00, 14:00 10:00–17:00 (Корей Жаңа жылы және Чхусок мейрамы кезінде жабық) | Ересектер 54 000 вон, жасөспірімдер 46 000 вон, балалар 43 000 вон 3 000 вон, тәжірибе үшін төлем 30 000 воннан жоғары Ересектер және жасөспірімдер 7700 вон, балалар 5500 вон |
| 08:30–20:00 (365 күн ашық) | Ересектер 9 500 вон, жасөспірімдер 7 000 вон, балалар 6 000 вон |
| Жұмыс күндері және жексенбі 09:00–22:00, сенбі және мереке күндері 09:00–23:00 Жұмыс күндері және жексенбі 09:00–22:00, сенбі және мереке күндері 09:00–23:00 | Ересектер 4000 вон, жасөспірімдер және балалар 2000 вон Ересектер 6000 вон, балалар 4000 вон |
| 09:30–18:00 (ашылу уақыты ай сайын әр түрлі болады / 365 күн ашық) | Ересектер шамамен 18 000 – 27 000 вон, жасөспірімдер шамамен 15 000 – 22 000 вон, балалар 13 000 – 20 000 вон |
| Демалыс күндері 11:00–12:30, 14:00–15:30 10:00–18:00, шілде-тамыз 10:00–19:00 (Корей Жаңа жылы және Чхусок, Жаңа жылда және әр дүйсенбі сайын жабық) 10:00–18:00 (жабылу сағаттары күн сайын және ай сайын өзгереді / Жаңа жылда және әр дүйсенбіде жабық) | Құпльнай дайындау бағдарламасы 20 000 воннан жоғары |
| Аквапарк және қар сабағы. Жұмыс күндері 10:00–18:00, демалыс күндері 10:00–19:00, сауда орталығы 10:00–22:00 (365 күн ашық) | Аквапарк 50 000 вон, қар сабағы 30 000 вон |
| 09:00–18:00 (365 күн ашық) | Мәдени тәжірибе 10 000 вон, жасөспірімдер 8000 вон, балалар 6000 вон |
| Наурыз-қазан 09:00–22:00, қараша-ақпан 09:00–21:00 (соңғы кіру жабылуға дейін 2 сағат бұрын), әрбір дүйсенбі 09:00–19:00 (соңғы кіру 18:00) 09:00–18:00 (365 күн ашық) 11:30–21:30 (365 күн ашық) | Ересектер 5000 вон, жасөспірімдер 3000 вон, балалар 1500 вон Монорельстер бойынша айналма сапар Ересектер 4500 вон, жасөспірімдер 3500 вон, балалар 2500 вон Ересектер 7000 вон, балалар 5000 вон Карри 9000 – 13000 вон |
| Наурыз-қазан 09:00–19:00 / қараша-ақпан 09:00–18:00 (365 күн ашық) 09:30–21:00 (Әрбір айда ашылу сағаты өзгереді) 10:00–22:00 (365 күн ашық) | Хайуанаттар бағы - Ересектер 5000 вон, жасөспірімдер 3000 вон, балалар 2000 вон, Тақырыптық бақша – Ересектер 2000 вон, жасөспірімдер 1500 вон, балалар 1000 вон Ересектер 25000 – 44000 вон, жасөспірімдер шамамен 22000 - 39000 вон, балалар шамамен 20000 – 36000 вон |
| 06:00–18:00 (365 күн ашық) Наурыз-қазан 09:00–18:00, қараша-ақпан 09:00–17:00 (365 күн ашық) 10:00–20:00 (әрбір бірінші және үшінші дүйсенбі жабылады) | Ересектер 9500 вон, жасөспірімдер 8000 вон, балалар 7000 вон Жұмыс күндері 15000 вон, демалыс және мереке күндері 15000 – 19000 вон |

| Орны | Тақырыбы | Қалай жетуге болады |
|--|-------------------------|--|
| ИНЧХОН (INCHEON) | | |
| Арт-платформа Инчхон | Қалалық шипажайлар | Incheon станциясынан жаяу (10 минут) |
| Paradise City | Қалалық шипажайлар | Paradise City станциясынан жаяу (15 минут) |
| Синпо халықаралық базары | Қалалық шипажайлар | Sinpo станциясынан жаяу (10 минут) |
| Сонгдо халықаралық іскерлік ауданы | Қалалық шипажайлар | Incheon университеті станциясынан жаяу (15 минут) |
| КАНВОНДО (GANGWON-DO) | | |
| Alpaca World Күлön | Тау шаңғысы шипажайлары | Hongcheon қаласындағы автостанциядан такси (30 минут) |
| Скала Бисоңде | Тақырыптық шипажайлар | Sokcho автостанциясынан такси (30 минут) |
| Gangchon Rail Park | Біріккен нысандар | Gimjujeong станциясынан жаяу (10 минут) |
| High1 Resort шипажайы | Тау шаңғысы шипажайлары | Gohan станциясынан такси (10 минут) |
| Hongcheon Garisan Leports саябағы | Тау шаңғысы шипажайлары | Hongcheon қаласындағы автостанциядан такси (30 минут) |
| Хаваам үңгірі | Тау шаңғысы шипажайлары | Jeongseong қалааралық автостанциясынан такси (30 минут) |
| Hwacheon Sancheoneo мұз фестивалі | Фестивальдар | Hwacheon автостанциясынан жаяу (20 минут) |
| Jeonggangwon | Тау шаңғысы шипажайлары | Jangryeong автостанциясынан такси (5 минут) |
| Чонсон Ариран базары | Тау шаңғысы шипажайлары | Jeongseong қалааралық автостанциясынан такси (10 минут) |
| Jeongseon Rail Bike | Тау шаңғысы шипажайлары | Yeougang автостанциясынан такси (15 минут) |
| Нами аралы Күлön | Біріккен нысандар | Garyeong станциясынан №33-36 автобус (15 минут) |
| Пхенчхандағы алабылық фестивалі | Фестивальдар | Jinbu автостанциясынан жаяу (10 минут) |
| Самьянг фермасы | Тау шаңғысы шипажайлары | Daehwa автостанциясынан такси (20 минут) |
| Seorak Waterpia Күлön | Тақырыптық шипажайлар | Sokcho автостанциясынан такси (20 минут) |
| Сораксан арқан жолы | Тақырыптық шипажайлар | Sokcho автостанциясынан такси (20 минут) |
| Сокчо жағажайы | Тақырыптық шипажайлар | Sokcho автостанциясынан такси (10 минут) |
| Туристерге арналған Сокчо балық базары | Тақырыптық шипажайлар | Sokcho автостанциясынан №1 автобус (25 минут) |
| Skyline Zip Wire | Тау шаңғысы шипажайлары | Jeongseon қалааралық автостанциясынан такси (5 минут) |
| Taebaeksan тауындағы қар фестивалі | Фестивальдар | Taebaek станциясынан немесе Тхэбэке қалааралық автостанциясынан такси (10 минут) |
| Пүліш аюлар фермасы | Тақырыптық шипажайлар | Sokcho автостанциясынан такси (25 минут) |
| Vivaldi Park және Sono Felice | Тау шаңғысы шипажайлары | Ceul қаласынан маршруттық автобус (daemyungresort.com) |
| Wojeongsa гибадатханасы | Тау шаңғысы шипажайлары | Jinbu қалааралық автостанциясынан такси (20 минут) |
| Өңпхён шипажайы | Тау шаңғысы шипажайлары | Hoengyeu қалааралық автостанциясынан такси (5 минут) |
| ПУСАН (BUSAN) | | |
| Пусандағы оташулар фестивалі | Фестивальдар | Gwangan станциясынан жаяу (15 минут) |
| Пусандағы күннің шығу фестивалі | Фестивальдар | Jung-dong станциясынан жаяу (20 минут) |
| Sappadocia | Тағамдар | Dusil станциясынан жаяу (10 минут) |
| Сауда орталығы Сентум-сити | Сауда орталықтары | Centum City станциясынан жаяу (10 минут) |
| Кваналли жағажайы және Кваньан көпірі (Gwangalli Beach & Gwangandaeyo Bridge) | Сауда орталықтары | Gwangan станциясынан жаяу (15 минут) |
| Хэундэ жағажайы | Сауда орталықтары | Haerundae станциясынан жаяу (10 минут) |
| Shabana | Тағамдар | Pusan Nat'l Univ. станциясынан жаяу (10 минут) |
| Shinsegae әмбебап дүкені, Сентум-сити бөлімі (Shinsegae Department Store Centum City Branch) | Сауда орталықтары | Centum City станциясынан |
| Bay 101 | Сауда орталықтары | Dongbaek станциясынан жаяу (15 минут) |
| ЧЕДЖУДО АРАЛЫ (JEJU DO ISLAND) | | |
| Бонте мұражайы | Тақырыптық шипажайлар | Seogwipo қалааралық автостанциясынан такси (25 минут) |
| Camellia Hill Күлön | Тақырыптық шипажайлар | Seogwipo қалааралық автостанциясынан такси (25 минут) |
| Jeju Haeryeo Festival (Қасиби сүңгіліштер фестивалі) | Фестивальдар | Чеджудо қалааралық автостанциясынан такси (55 минут) |
| Jeju Shinwa World | Тақырыптық шипажайлар | Seogwipo қалааралық автостанциясынан такси (25 минут) |
| Jungmun шипажайы | Тақырыптық шипажайлар | Seogwipo қалааралық автостанциясынан №510 автобус (35 минут) |
| Play K-pop Күлön | Тақырыптық шипажайлар | Seogwipo қалааралық автостанциясынан №510 автобус (35 минут) |
| Rajmahal | Тағамдар | Чеджу халықаралық әуежайынан №325 автобус (20 минут) |
| ЧХУНЧХОНДО (CHUNGCHEONGBUK-DO) | | |
| Чхунчхон мәдени мұра кешені | Тақырыптық шипажайлар | Jecheon автостанциясынан такси (30 минут) |
| Jecheon Mountain Herb ауылы | Тақырыптық шипажайлар | Danyang станциясынан такси (35 минут) |
| Resom Forest Күлön | Тақырыптық шипажайлар | Jecheon автостанциясынан такси (30 минут) |

| Уақыты | Бағасы |
|---|--|
| 09:00–18:00 (Жаңа жылда және әрбір дүйсенбі күні жабылады) | |
| Кіру 15:00, шығу 12:00 | |
| 09:00–21:00 (әрбір дүкеннің жабылу күні әр түрлі) | |
| 10:00–19:00 (әр ай сайын жабылу уақыты өзгереді / дүйсенбі және сейсенбі күндері жабық) | 15 000 вон |
| 09:00–17:30 (жұмыс кестесі: күн сайын тоғыз сағат) | Ересектер 3500 вон, жасөспірімдер 1000 вон, балалар 500 вон |
| Кіру 14:00, шығу 11:00 | 30 000 воннан жоғары |
| Наурыздың ортасы – қарашаның ортасы 09:00 –18:00 (дүйсенбі күндері жабық) | Арқанмен жылдам түсу 35000 вон, орман оқиғалары 18000 вон, тіршілік үшін күрес 18000 вон |
| 09:00–17:00 (365 күн ашық) | Ересектер 5 000 вон, жасөспірімдер 3 500 вон, балалар 2 000 вон Монорельстер – Ересектер 3 000 вон, жасөспірімдер 2 000 вон, балалар 1500 вон |
| 08:00–20:00 (Тәжірибе алу уақыты әр тағам бойынша н әр түрлі, 365 күн ашық) | Шамамен 10 000 – 12000 вон |
| 09:00–18:00 | Тамақ 11000 воннан жоғары, ханбок 10000 вон |
| Жазда 08:40–16:40, қыста 08:40–14:50 | 25 000 воннан жоғары |
| Паром кестесі: 07:30–21:40 (10 – 30 минут интервалмен жіберіледі / 365 күн ашық) | 13000 вон |
| 08:30–17:30 (әр ай сайын жабылу уақыты өзгереді / 365 күн ашық) | Қысқы балық аулау – Ересектер 13000 вон, балалар 10000 вон |
| 06:00–21:00, кіру 15:00, шығу 11:00 | Ересектер 9000 вон, балалар 7000 вон |
| 09:00–17:00 (365 күн ашық / жұмыс уақыты өзгеруі мүмкін) | Ересектер 39000 вон, балалар 30500 вон (әрбір маусым үшін бағасы әртүрлі) |
| 08:00–23:30 (әр дүкеннің жабылу күні әр түрлі) | Ересектер 10000 вон, балалар 6000 вон |
| Жазда 09:00–18:00, қыста 10:00–17:00 (365 күн ашық) | 40000 вон |
| 10:00–18:00 (сейсенбі күндері жабық болады) | Тегін (кейбір ойын-сауықтар ақылы) |
| Кіру 15:00–22:00, шығу 11:00 | Ересектер 7000 вон, жасөспірімдер 5000 вон, балалар 3000 вон |
| Күннің шығуы – күннің батуы | Ересектер 5000 вон, жасөспірімдер 2000 вон, балалар 1000 вон |
| Кіру 14:00, шығу 11:00 | |
| 11:30–21:00 (жабылу күні өзгереді) | Шамамен 11000 – 36000 вон |
| 1-3 қабат дүйсенбі – бейсенбі 10:30–20:00, жұма – жексенбі және мереке күндері 10:30–21:00, 4-қабат (Famille station) 11:00–21:30 (соңғы тапсырыс 21:00) | |
| 11:30–21:30 (дүйсенбі күні жабық) | Карри 8500 – 15000 вон |
| 10:30–20:00 (әр ай сайын жабылу күні әр түрлі) | |
| 11:00–24:00 (әр дүкеннің ашылу сағаттары әр түрлі) | |
| 10:00–18:00 (365 күн ашық) | Ересектер 20000 вон, жасөспірімдер 14000 вон, балалар 12000 вон |
| 08:30–17:30 (әр дүкеннің жабылу сағаттары әр түрлі / 365 күн ашық) | Ересектер 8000 вон, жасөспірімдер 6000 вон, балалар 5000 вон |
| 09:00–19:00 (последний вход в 18:00, закрывается каждый первый вторник в марте и декабре) | Ересектер 15000 вон, жасөспірімдер 13000 вон, балалар 12000 вон |
| 09:00–19:00 (соңғы кіру 18:00, наурыз және желтоқсан айында әрбір бірінші сейсенбі күні жабылады) | Карри 11000 – 12000 вон |
| Наурыз-қазан 09:00–18:00, қараша – ақпан 09:00–17:00 (365 күн ашық) | Ересектер 3000 вон, жасөспірімдер 2000 вон, балалар 1000 вон |
| 09:00–18:00 (365 күн ашық) | Тәжірибе үшін төлем 6000 воннан жоғары |
| 09:00–18:00 (нысан және маусым үшін ашылу уақыты әр түрлі) | Кіру 14:00, шығу 12:00, Емдік спа-салон – Ересектер 53000 вон, балалар 38000 вон |

Саяхатшыларға арналған ақпарат

ТАСЫМАЛДАУ

СЕУЛГЕ САПАР

Airport Limousine Buses

Әуежайдың автобустары Инчхон халықаралық әуежайынан және Кимпхо халықаралық әуежайынан Сеул, Кёнгидо, Пусан және бүкіл ел бойынша басқа да көптеген қалаларға барады. Жолдағы уақыт белгіленген пунктке байланысты, бірақ Инчхон халықаралық әуежайынан Сеул орталығына дейін болжалды уақыт 1,5 сағат.

www.airportlimousine.co.kr

Бірінші автобус: 04:00 / соңғы автобус: 24:00

(белгіленген пунктке байланысты)

* Жұмыс кестесі автобустар бойынша өзгереді

Толық ақпарат алу үшін жоғарыдағы негізгі

бетті қараңыз.

Airport Railroad Express (AREX)

Бұл темір жол Инчхон халықаралық әуежайын Сеулмен байланыстырады. Тоқтаусыз поезд әуежайдан Сеул станциясына дейін жүреді, ал аялдамалары бар автобус Кимпхо халықаралық әуежайын қоса алғанда 12 аялдама жасайды.

www.arex.or.kr

Инчхон халықаралық әуежайының 2 аэровокзалы:

Бірінші пойыз: 05:15 / соңғы пойыз: 23:50

Инчхон халықаралық әуежайының 2 аэровокзалы:

Бірінші пойыз: 05:23 / соңғы пойыз: 24:40

Сеул станциясы(Seoul Station): бірінші пойыз:

05:20 / соңғы пойыз: 24:00

МЕТРО

Кореядағы бес ірі қалада, соның ішінде Сеул мен Пусанда, метрополитеннің тармақталған жүйесі бар. Сеул метрополитенінде Сеулді жақын орналасқан ірі қаламен байланыстыратын тоғыз желі бар. Қосымша төлем толық қашықтыққа сәйкес төленеді.

Негізгі тариф: 1350 вон (Сеул)

ТАКСИ

Кореядағы такси тәулігіне 24 сағат жұмыс істейді, оларды тұрақты, фирмалық (қара), халықаралық және ірі габаритті (минивэн) түрлеріне бөлуге болады. 20% мөлшерінде қосымша төлем түннен таңғы сағат 4 дейін қолданылады.

Негізгі тариф (Сеул): тұрақты 3000 вон

/фирмалық 5000 вон / халықаралық 3600 вон

* Қосымша төлем толық қашықтыққа сәйкес төленеді.

Инчхон халықаралық әуежайының шамамен

алғандағы тарифі: Хондэе (Hongdae) дейін 48000 вон

/ Мёндон (Myeong-dong) дейін 54000 вон, Каннамгу

(Gangnam) дейін 57000 вон

АВТОБУСТАР

Кореядағы автобустар түсі мен нөмірі бойынша жіктеледі. Қолма-қол ақшамен немесе көлік картасымен төлеуге болады. Көлік картасын пайдалану кезінде басқа автобустың немесе метроға ауысып отыру кезінде жеңілдік тарифтері қолданылады.

| Автобустың түрі | Негізгі тариф (Сеул) |
|----------------------------------|----------------------|
| Көк немесе жасыл | 1,300 вон |
| Қызыл | 2,400 вон |
| Жасыл (кішкентай) | 1,000 вон |
| Түнде (түн ортасына 05:00 дейін) | 2,250 вон |

K- shuttle

Бұл Кореяның негізгі туристік аудандарына баратын, тек шетелдік туристерге арналған экскурсиялық автобус. (4 күн * 5 түн) пакеті 599 АҚШ доллары тұрады, ал (2 күн * 3 түн) пакеті 399 АҚШ доллары тұрады. Барлық экскурсияларды экскурсия жетекшісі жүргізеді.

www.k-shuttle.com

Қала бойынша экскурсиялық автобус

Кореяның көптеген ірі қалаларында қала бойынша экскурсиялық автобус бар. Автобус негізгі көрікті жерлерге және мәдени мұра нысандарына дейін барады, сондай-ақ тақырыптық экскурсиялық автобустары да бар. Барлық экскурсиялар жетекшімен өткізіледі.

Тариф: 1-күндік билет – 12000 вон (Сеул қаласы бойынша экскурсиялық автобус).

Тариф: 1 күнге билет – 12000 вон

(Сеул қаласы бойынша экскурсиялық автобус)

en.seoulcitybus.com

Маршруттық және қалааралық автобустар

Бұл автобустар Кореяның көптеген аудандарына барады.

Сеулдегі автобус терминалдары

- Сеул экспресс-автобус терминалы:

экспресс-автобус терминалының

станциясы, метро желісі 3, 7 немесе 9

- Dongseou Bus Terminal автобус терминалы:

Gangbyeon станциясы, метро желісі 2

- Sangbong Bus Terminal автобус терминалы:

Sangbong метро желісі 7 және Jungang Line желісі

- Seoul Nambu Terminal автобус терминалы

Seoul Nambu Terminal станциясы, метро желісі 3

ПОЙЫЗ

КТХ, ITX-Saemaoul, Mugunghwa және Nuriro желілері барлық елді біріктіреді. Брондауды веб-сайт арқылы немесе бүкіл ел бойынша теміржол вокзалдарында жасауға болады.

www.letskorail.com

KR Pass жол жүру

Кореядағы шетелдік туристер үшін пойызға билет, оны КТХ стандартты орындарды қоса алғанда, барлық пойыздарда пайдалануға болады. Айырбастау талондарын KORAIL веб-сайтынан немесе шетелдік туристік агенттіктерден сатып алу керек, содан кейін Инчхон халықаралық әуежайында немесе Кореядағы автовокзалдарда қолданыстағы KR Pass-ке айырбастау керек.

КӨЛІК КАРТАЛАРЫ

T-money

Бүкіл ел бойынша автобустарда, метро мен таксиде пайдалануға болатын алдын ала төленген көлік картасы (кейбір аудандарда қабылданбауы мүмкін)

Бағасы: карта 2500 вон (толтырудың ең төменгі сомасы 1000 вон)

M-pass

Автобустарда, метро, әуежайда, теміржолдарда және таксиде пайдалануға болатын қайтарымды көлік картасы.

Бағасы: 1-күндік карта 15 000 вон;

7-күндік карта 64 500 вон

* Қосымша 5000 вон кепіл ретінде

* M-Pass қайтару кезінде 4500 вон қайтарылады.

Бір бағытқа билет

Бұл Сеул метрополитен жүйесінде ғана пайдалану үшін бір бағытқа арналған билет. Егер ақшаны қайтару автоматында билетті қайтару кезінде қайтарылған болса, билеттің бағасы 500 вон кепілді қамтиды.

ТҮРҮ

BENIKEA



Кореядағы Best Night қысқартылған атауы, бұл Кореяның туристік ұйымының қонақ үй брендтері жүйесі. Бренд сапалы қызмет көрсету мен ыңғайлылықты ұсынатын орташа бағамен шамамен 50 қонақ үйді қамтиды. Брондауды веб-сайт арқылы жасауға болады.

www.benikea.com



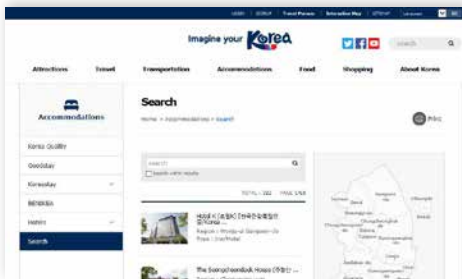
KOREA QUALITY



KOREA QUALITY
한국관광품질인증
및 마케팅 센터

Korea Quality - бұл туристік сертификаттаудың ұлттық жүйесі, ол Hanok Stay, Korea Stay және Good Stay біріктіреді, сонымен қатар барлық жергілікті және шетелдік туристерге жаңа жағымды демалысты қамтамасыз ету үшін туристік нысандардың және қызметтердің сапа деңгейін болжау мен таңдауда қолдау көрсетеді.

Толық ақпарат алу үшін visikorea.or.kr – Түру – Korea Quality сілтемесіне өтіңіз



ПАЙДАЛЫ АҚПАРАТ

SEINUSTAR, КИІМДІ ЖАЛҒА БЕРУ ҚЫЗМЕТІНІҢ КУПОНЫ

Инчхон халықаралық әуежайындағы Seinustar-дан киімді жалға алып көріңіз. Бұл өте оңай. Кореяға барар алдында, Seinustar (www.seinustar.com) веб-сайтында киімді, өлшемін және т. б. таңдаңыз. Корей толқыны жұлдыздар стилине сәйкес сәнді киімдер де бар, сондықтан қолдан жіберіп алмаңыз! Инчхон халықаралық әуежайына келген кезде Seinustar бағанына өтіп, кепілдемені беріп, таңдаған киіміңізді алыңыз. Кореядан кетер кезде, киімді қайтарып, кепілдемені кері аласыз.

Салықты қайтару

Ірі әмбебап дүкендер мен супермаркеттер шетелдік сатып алушылар үшін салықты дереу қайтаруды ұсынады. 30 000 воннан жоғары және 200 000 воннан төмен сатып алуға 10% салық есептеледі немесе бірден қайтарылады. «Салықты қайтару» немесе «Салық салынбайды» маңдайшадағы жазуы бар дүкендер 30 000 воннан жоғары сатып алу кезінде салықты қайтаруды ұсынады. Чекті міндетті түрде сақтаңыз және сіз бүкіл ел бойынша орналасқан салықтарды қайтару пункттерінен салықты қайтаруды талап ете аласыз. Сіз сондай-ақ салықты қайтаруға өтініш бланкісін толтырып, оны пошта жәшігіне салыңыз және салық 1-2 ай ішінде сіздің несиесіне қартаңызға қайтарылады.

Толық ақпаратты

english.visitkorea.or.kr → Shopping → Introduction аласыз.

Валюта және бағалары

US\$ 1.00 = 1,123 вон (тамыз 2018)

Су (500 мл): 800 вон = US\$ 0.71

Таксидің негізгі тарифі (2 км): 3,000 вон = US\$ 2.67

Киноға билет: 10,000 вон = US\$ 8.9

Big Mac McDonald: 5,500 вон = US\$ 4.9

ҰЯЛЫ ТЕЛЕФОНДАР

Кореяда таксофондарды табу қиын, сондықтан ұялы телефонды жалға алу ұсынылады. Ірі телекоммуникациялық компанияларда әуежайда ақпараттық тұрынтақтар бар. Сіз телефондар немесе қалта Wi-Fi жалға ала аласыз, мысалы, смартфонның немесе планшетіңіз үшін Mobile Pop және Wide Mobile.

SK Telecom Роуминг қызметтері

www.sktrouming.com

Olleh Роуминг қызметтері

roaming.kt.com

LG U+ Роуминг қызметтері

www.uplus.co.kr

Play Wifi

www.playwifikorea.com

Wide Mobile

www.widemobile.com

Қажетті телефон нөмірлері



Korea Travel Hotline

Бұл Кореяның туристік ұйымының тәулік бойы жедел желісі. Туристік ақпарат алу, аударма немесе шағым үшін Кореядағы кез келген телефоннан 1330 теріңіз. Ағылшын, қытай және жапон тілдерінде қол жетімді.

1588-5644

BBB Korea

Бұл тәулік бойы аударма қызметтерін жеткізуші. Кез келген телефоннан қоңырау шалып, қажетті тілді таңдау үшін автоматтандырылған жүйені орындаңыз. Сізді еріктілерге бағыттайды және қызмет 20 тілде қолжетімді болады.



ALPACA WORLD (6-бет)

Кіру билеттеріне 10% жеңілдік

2019 жылдың 31 желтоқсанына дейін жарамды.

Төлеу кезінде купонды көрсетіңіз.

* Бұл купонды басқа купондармен қолдануға болмайды.
+ 82-1899-2250, alpacaworld.co.kr



SEORAK WATERPIA (9-бет)

Бір адамға 35 000 вон жеңілдікпен арнайы баға қолданылады

2019 жылдың 31 тамызына дейін қолданылады.

Төлеу кезінде купонды көрсетіңіз.

* Бұл купонды басқа купондармен қолдануға болмайды..
+ 82-33-630-5800, hanwharesort.co.kr



RESOM FOREST (10-бет)

HAVE9 емдік спа-салонға 30% жеңілдік

2019 жылдың 31 тамызына дейін қолданылады.

HAVE9 спа-салонына барған кезде купонды көрсетіңіз.

* Бұл купонды басқа купондармен қолдануға болмайды..
+ 82-43-649-6000, resom.co.kr/forest



THE JEJU DUTY FREE (11-бет)

100 \$ асатын сатып алуға 10 \$ жеңілдік

2019 жылдың 31 тамызына дейін қолданылады.

Чеджудо аралындағы туристік ұйымның Duty Free дүкенінің ақпараттық тірегінде купонға айырбастау керек

* Jeju Shinhwa World қонақ үйінде Чеджудо туристік ұйымның Duty Free дүкенінде ғана пайдалануға болады

* Басқа артықшылықтармен бір мезгілде пайдалануға болмайды

* Бұл купон тек тәуелсіз туристерге арналған және кешенді туристік сапар кезінде немесе гиденд бірге жүргенде пайдаланылмайды
+ 82-64-766-9000, jejudutyfree.modoo.at



CAMELLIA HILL (11-бет)

Кіру билеттеріне 1000 вон жеңілдік

2019 жылдың 31 тамызына дейін қолданылады.

Төлеу кезінде купонды көрсетіңіз.

* Қолма-қол ақша ретінде пайдаланыла алмайды

* Бұл купонды басқа купондармен қолдануға болмайды.

* Жұмыс уақытын сақтаңыз (08: 30-17: 30)

+ 82-64-792-0088, camelliahill.co.kr



KOREA
TOURISM
ORGANIZATION

Оңтүстік-Шығыс Азия мен Таяу Шығысындағы
Корея Туризм Ұйымының
өкілдері таратады, купон тек шетелдік
туристерге арналған.

* Бір купонды төрт адамға дейін пайдалана алады.

한국관광공사에서 배포한 외국인 전용 쿠폰입니다.
이용객의 불편이 없도록 안내 바랍니다.



KOREA
TOURISM
ORGANIZATION

Оңтүстік-Шығыс Азия мен Таяу Шығысындағы
Корея Туризм Ұйымының
өкілдері таратады, купон тек шетелдік
туристерге арналған.

* Бір купонды төрт адамға дейін пайдалана алады.

한국관광공사에서 배포한 외국인 전용 쿠폰입니다.
이용객의 불편이 없도록 안내 바랍니다.



KOREA
TOURISM
ORGANIZATION

Оңтүстік-Шығыс Азия мен Таяу Шығысындағы
Корея Туризм Ұйымының
өкілдері таратады, купон тек шетелдік
туристерге арналған.

* Бір купонды 1 адам ғана пайдалана алады.

한국관광공사에서 배포한 외국인 전용 쿠폰입니다.
이용객의 불편이 없도록 안내 바랍니다.



KOREA
TOURISM
ORGANIZATION

Оңтүстік-Шығыс Азия мен Таяу Шығысындағы
Корея Туризм Ұйымының
өкілдері таратады, купон тек шетелдік
туристерге арналған.

* Бір купонды 1 адам ғана пайдалана алады.

한국관광공사에서 배포한 외국인 전용 쿠폰입니다.
이용객의 불편이 없도록 안내 바랍니다.



KOREA
TOURISM
ORGANIZATION

Оңтүстік-Шығыс Азия мен Таяу Шығысындағы
Корея Туризм Ұйымының
өкілдері таратады, купон тек шетелдік
туристерге арналған.

* Бір купонды төрт адамға дейін пайдалана алады.

한국관광공사에서 배포한 외국인 전용 쿠폰입니다.
이용객의 불편이 없도록 안내 바랍니다.



PLAY K-POP (11-бет)

Кіру билеттеріне 20% жеңілдік

2019 жылдың 31 тамызына дейін қолданылады.

Төлеу кезінде купонды көрсетіңіз.

* Бұл купонды басқа купондармен қолдануға болмайды.
+82-64-780-9000, playkpop.co.kr



COEX AQUARIUM (16-бет)

Кіру билеттеріне 15% жеңілдік

Ересектер 28 000-өөн > 23 500 вон
Жасөспірімдер (14-18 жас): 25 000-өөн > 21 000 вон
Балалар (3-13 жас): 22 000-өөн > 18 500

2019 жылдың 1 қарашасына дейін қолданылады.

Төлеу кезінде купонды көрсетіңіз.

* Билетті сатып алған кезде осы купонды көрсетуіңізді өтінеміз
* Сіз ұялы телефон арқылы жасалған купон суреттерін пайдалана аласыз
* Екі бірдей жеңілдіктер қолданылмайды + 82-2-700-7200, coexaqua.com



SMTOWN MUSEUM (17-бет)

Кіру билеттеріне 10% жеңілдік

2019 жылдың 31 тамызына дейін қолданылады.



Төлеу кезінде купонды көрсетіңіз. – Айырбастау орны:
SMTOWN МҰРАЖАЙЫ, 3-қабат, БИЛЕТ КАССАСЫ

* Бұл купонды басқа купондармен қолдануға болмайды..
+ 82-1670-6330, smtownland.com/museum



FUN CITY (18-бет)

- 1) **Жұмыс күндеріне купон** (төменде көрсетілген екі тармақты біреуін таңдауға болады)
Боулингте қосымша бір ойын, бильярд ойындарына қосымша 20 минут, бір адамға тегін ойын түрі (ату, допты лақтыру), стикерлері бар бір тегін фотоға түсу.
- 2) **Демалыс күндерге купондар** (төменде көрсетілген екі тармақтың біреуін таңдауға болады)
Боулинг ойынына екі не одан да көп адамға төлеген кезде, тағы бір адам ойынға тегін қатыстыралады., бильярд ойындарына қосымша 20 минут, үш ойын автоматында (Cruis'n Blast, Hummer, DeadStorm Pirates) 2 минут ойын

2019 жылдың 31 тамызына дейін қолданылады.

Төлеу кезінде купонды көрсетіңіз.

* Бұл купонды басқа купондармен қолдануға болмайды.
+82-31-5173-2001



ONEMOUNT (18-бет)

Кіру билеттеріне 50% жеңілдік

2019 жылдың 31 тамызына дейін қолданылады.

Төлеу кезінде купонды көрсетіңіз. – Айырбастау орны: Билет кассасы

* Жеке басын куәландыру үшін төлқұжатты немесе азаматтығы туралы куәлікті көрсету
* Барлық ілесіп жүретін адамдар шетелдіктер болып табылатыны расталғаннан кейін, бұл жеңілдік адам санын шектемей қолданылады
* Бұл купонды басқа купондармен қолдануға болмайды.
+ 82-1566-2232, onemount.co.kr



KOREA
TOURISM
ORGANIZATION

Оңтүстік-Шығыс Азия мен Таяу Шығысындағы
Корея Туризм Ұйымының
өкілдері таратады, купон тек шетелдік
туристерге арналған.

* Бір купонды 1 адам ғана пайдалана алады.

한국관광공사에서 배포한 외국인 전용 쿠폰입니다.
이용객의 불편이 없도록 안내 바랍니다.



KOREA
TOURISM
ORGANIZATION

Оңтүстік-Шығыс Азия мен Таяу Шығысындағы
Корея Туризм Ұйымының
өкілдері таратады, купон тек шетелдік
туристерге арналған.

* Бір купонды төрт адамға дейін пайдалана алады.

한국관광공사에서 배포한 외국인 전용 쿠폰입니다.
이용객의 불편이 없도록 안내 바랍니다.



KOREA
TOURISM
ORGANIZATION

Оңтүстік-Шығыс Азия мен Таяу Шығысындағы
Корея Туризм Ұйымының
өкілдері таратады, купон тек шетелдік
туристерге арналған.

* Бір адам ең көп дегенде төрт купонды сатып ала алады (сайтта қол жетімді)

한국관광공사에서 배포한 외국인 전용 쿠폰입니다.
이용객의 불편이 없도록 안내 바랍니다.



KOREA
TOURISM
ORGANIZATION

Оңтүстік-Шығыс Азия мен Таяу Шығысындағы
Корея Туризм Ұйымының
өкілдері таратады, купон тек шетелдік
туристерге арналған.

* Купон тек 1 адамға жарамды ,

한국관광공사에서 배포한 외국인 전용 쿠폰입니다.
이용객의 불편이 없도록 안내 바랍니다.



KOREA
TOURISM
ORGANIZATION

Оңтүстік-Шығыс Азия мен Таяу Шығысындағы
Корея Туризм Ұйымының
өкілдері таратады, купон тек шетелдік
туристерге арналған.

* Бір купонды бір топ пайдалана алады.

한국관광공사에서 배포한 외국인 전용 쿠폰입니다.
이용객의 불편이 없도록 안내 바랍니다.



EVERLAND (21-бет)

Кіру билеттеріне 15% жеңілдік

Ересектер билеті 54 000 вон > 45 000 вон
Балалар билеті 43 000 вон > 36 000 вон

2019 жылғы 31 наурызына дейін қолданылады.

Төлеу кезінде купонды көрсетіңіз.

* Басқа жеңілдіктермен қолдануға болмайды.

+82-31-320-5000, everland.com



YONGIN DAE JANG GEUM PARK (21-бет)

Кіру билеттеріне 2 000 вон жеңілдік

Ересектер билеті 9 500 вон > 7 500 вон
Жасөспірімдер билеті 8 000 вон > 6 000 вон
Балалар билеті 7 000 вон > 5 000 вон

2019 жылдың 31 тамызына дейін қолданылады.

Төлеу кезінде купонды көрсетіңіз.

* Бұл купонды басқа купондармен қолдануға болмайды.

+82-31-337-3241, djgpark.imbc.com



SEOUL LAND (22-бет)

Кіру билетіне

44 000 вон > 25 000 вон

2019 жылдың 31 тамызына дейін қолданылады.

Төлеу кезінде купонды көрсетіңіз. –

Айырбастау орны: Seoul Land негізгі немесе шығыс қақпасының билет кассасы
Жеңілдік шетелдік туристің жеке куәлігі болған жағдайда ғана қолданылады (төлқұжат немесе жеке куәлігі).

* Бұл купонды басқа купондармен қолдануға болмайды.

+82-2-509-6000, seoulund.co.kr



NAMI ISLAND (24-бет)

«Nami Tongbo», Нами аралы валютасы Билетті 1000 Намиге айырбастаңыз (корей валютасында 1000 вон баламасы)

2019 жылдың 31 тамызына дейін қолданылады.

Клиенттерге қызмет көрсету орталығында айырбастағаннан кейін пайдалану Нами аралы

*«Nami Tongbo», кез келген жерде қолдануға болады Нами аралы

* Бұл купонды басқа купондармен қолдануға болмайды..

+ 82-31-580-8151, namisum.com/en



PETITE FRANCE (24-бет)

Кіру билеттеріне 20% жеңілдік

10 000 вон > 8 000 вон (тек ересектер үшін)

2019 жылдың 31 тамызына дейін қолданылады.

Төлеу кезінде купонды көрсетіңіз.

– Айырбастау орны: Билет кассасы

* Бұл купонды басқа купондармен қолдануға болмайды..

+82-31-584-8200, pfcamp.com



KOREA
TOURISM
ORGANIZATION

Оңтүстік-Шығыс Азия мен Таяу Шығысындағы
Корея Туризм Ұйымының
өкілдері таратады, купон тек шетелдік
туристерге арналған.

* Бір купонды төрт адамға дейін пайдалана алады.

한국관광공사에서 배포한 외국인 전용 쿠폰입니다.
이용객의 불편이 없도록 안내 바랍니다.



KOREA
TOURISM
ORGANIZATION

Оңтүстік-Шығыс Азия мен Таяу Шығысындағы
Корея Туризм Ұйымының
өкілдері таратады, купон тек шетелдік
туристерге арналған.

* Купон тек 1 адамға жарамды.

한국관광공사에서 배포한 외국인 전용 쿠폰입니다.
이용객의 불편이 없도록 안내 바랍니다.



KOREA
TOURISM
ORGANIZATION

Оңтүстік-Шығыс Азия мен Таяу Шығысындағы
Корея Туризм Ұйымының
өкілдері таратады, купон тек шетелдік
туристерге арналған.

* Купон тек 1 адамға жарамды.

한국관광공사에서 배포한 외국인 전용 쿠폰입니다.
이용객의 불편이 없도록 안내 바랍니다.



KOREA
TOURISM
ORGANIZATION

Оңтүстік-Шығыс Азия мен Таяу Шығысындағы
Корея Туризм Ұйымының
өкілдері таратады, купон тек шетелдік
туристерге арналған.

* Купон тек 1 адамға жарамды.

한국관광공사에서 배포한 외국인 전용 쿠폰입니다.
이용객의 불편이 없도록 안내 바랍니다.



KOREA
TOURISM
ORGANIZATION

Оңтүстік-Шығыс Азия мен Таяу Шығысындағы
Корея Туризм Ұйымының
өкілдері таратады, купон тек шетелдік
туристерге арналған.

* Купон тек 1 адамға жарамды.

한국관광공사에서 배포한 외국인 전용 쿠폰입니다.
이용객의 불편이 없도록 안내 바랍니다.



GARDEN OF MORNING CALM (24-бет)

Кіру билеттеріне 15% жеңілдік

9 500-вон > 8 000 вон (тек ересектер үшін)

2019 жылдың 31 тамызына дейін қолданылады.

Төлеу кезінде купонды көрсетіңіз.

*Бұл купонды басқа купондармен қолдануға болмайды.

+82-1544-6703, morningcalm.co.kr



HERBISLAND (25-бет)

Кіру билеттеріне 33% жеңілдік

6 000-вон > 4 000 вон

2019 жылдың 31 тамызына дейін қолданылады.

Төлеу кезінде купонды көрсетіңіз.

*Бұл купонды басқа купондармен қолдануға болмайды.

+82-31-535-6494, herbisland.co.kr



POCHEON ART VALLEY (25-бет)

1) Кіру билетіне жеңілдік (бір адамға, вон)

Ересектер 5000 вон > 2000 вон

Жасөспірімдер 3 000 вон > 1500 вон

Балалар 1500 вон > 800 вон

2) Монорельске жеңілдік (бір адамға, вон)

Ересектер (бару-қайту) 4500 вон > 2300 вон

Ересектер (бір жаққа) 3500 вон > 1800 вон

Жасөспірімдер (бару-қайту) 3 500 вон > 1800 вон

Жасөспірімдер (бір жаққа) 2 500 вон > 1 300 вон

Балалар (бару-қайту) 2 500 вон > 1 300 вон

Балалар (бір жаққа) 1 800 вон > 1 000 вон

2019 жылдың 31 тамызына дейін қолданылады.

Төлеу кезінде купонды көрсетіңіз.

*Бұл купонды басқа купондармен қолдануға болмайды.

+82-31-538-3485, artvalley.poccheon.go.kr



ГАЛЕРЕЯ SANSAWON (25-бет)

Кіру жеңілдігі

3 000-вон > 2 000 вон

2019 жылдың 31 тамызына дейін қолданылады.

Төлеу кезінде купонды көрсетіңіз.

*Бұл купонды басқа купондармен қолдануға болмайды.

+82-31-531-9300, sansawon.co.kr



PYUNGANG LAND (25-бет)

Кіру билетіне 3000 вон жеңілдік

2019 жылдың 31 тамызына дейін қолданылады.

Төлеу кезінде купонды көрсетіңіз.

*Бұл купонды басқа купондармен қолдануға болмайды.

+ 82-31-532-1779, peacelandkorea.com



KOREA
TOURISM
ORGANIZATION

Оңтүстік-Шығыс Азия мен Таяу Шығысындағы
Корея Туризм Ұйымының
өкілдері таратады, купон тек шетелдік
туристерге арналған.

* Купон тек 1 адамға жарамды.

한국관광공사에서 배포한 외국인 전용 쿠폰입니다.
이용객의 불편이 없도록 안내 바랍니다.



KOREA
TOURISM
ORGANIZATION

Оңтүстік-Шығыс Азия мен Таяу Шығысындағы
Корея Туризм Ұйымының
өкілдері таратады, купон тек шетелдік
туристерге арналған.

* Бір купонды төрт адамға дейін пайдалана алады.

한국관광공사에서 배포한 외국인 전용 쿠폰입니다.
이용객의 불편이 없도록 안내 바랍니다.



KOREA
TOURISM
ORGANIZATION

Оңтүстік-Шығыс Азия мен Таяу Шығысындағы
Корея Туризм Ұйымының
өкілдері таратады, купон тек шетелдік
туристерге арналған.

* Бір купонды төрт адамға дейін пайдалана алады.

한국관광공사에서 배포한 외국인 전용 쿠폰입니다.
이용객의 불편이 없도록 안내 바랍니다.



KOREA
TOURISM
ORGANIZATION

Оңтүстік-Шығыс Азия мен Таяу Шығысындағы
Корея Туризм Ұйымының
өкілдері таратады, купон тек шетелдік
туристерге арналған.

* Купон тек 1 адамға жарамды.

한국관광공사에서 배포한 외국인 전용 쿠폰입니다.
이용객의 불편이 없도록 안내 바랍니다.



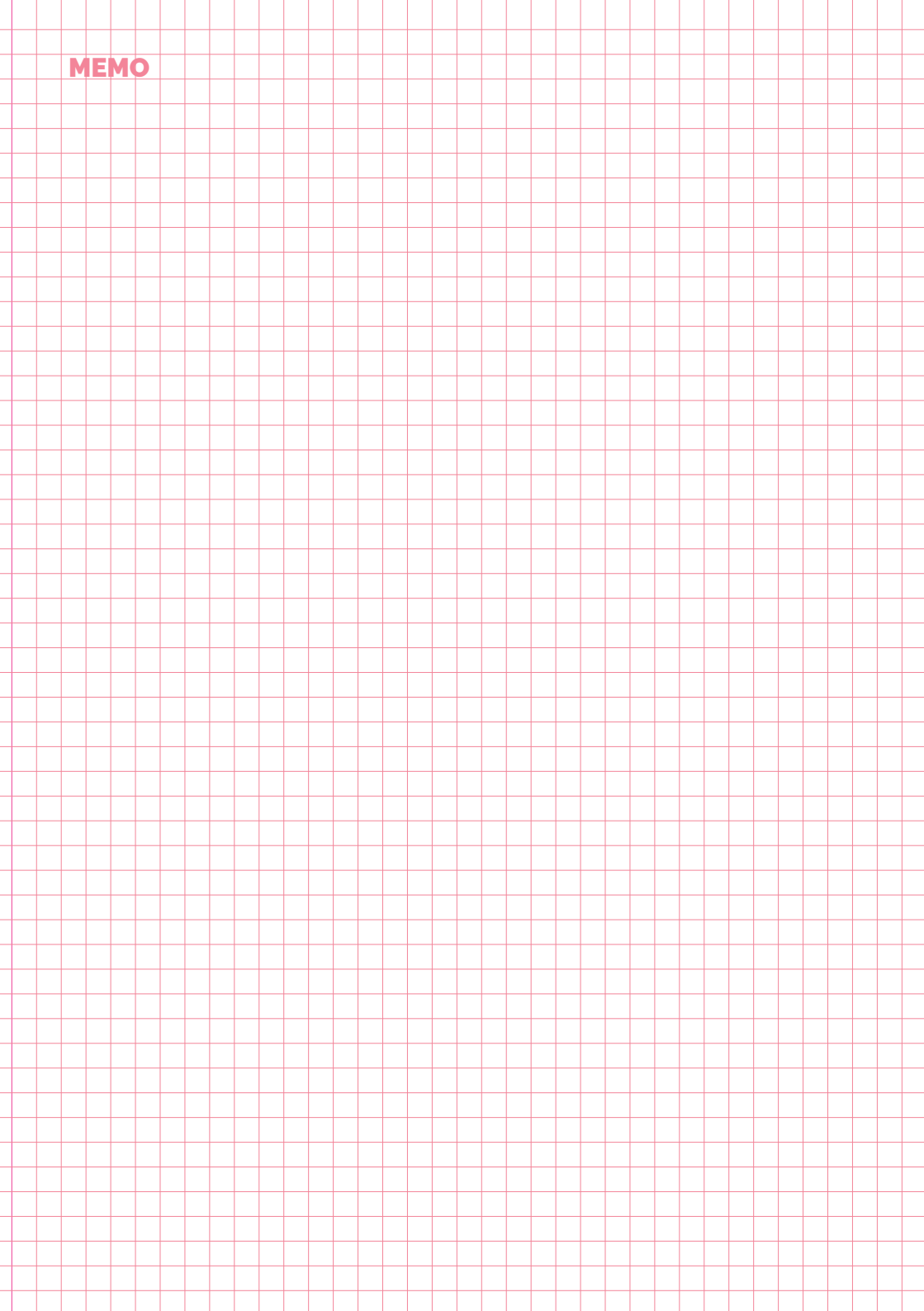
KOREA
TOURISM
ORGANIZATION

Оңтүстік-Шығыс Азия мен Таяу Шығысындағы
Корея Туризм Ұйымының
өкілдері таратады, купон тек шетелдік
туристерге арналған.

* Купон тек 1 адамға жарамды.

한국관광공사에서 배포한 외국인 전용 쿠폰입니다.
이용객의 불편이 없도록 안내 바랍니다.

MEMO



MEMO

Корея Туризм Ұйымы кеңселері

БАС КЕҢСЕ

- 📍 10, Segye-ro, Wonju-si, Gangwon-do, 26464
- ☎ +82-33-738-3000
- 🌐 www.visitkorea.or.kr

БАНГКОК

- ☎ 66-2-611-2731/2/3
- 🌐 koreainfo@kto.or.th

СИНГАПУР

- ☎ 65-6438-6177
- 🌐 singapore@knto.or.kr

КУАЛА-ЛУМПУР

- ☎ 60-3-2143-9000
- 🌐 klkoreaplaza@gmail.com

ХАНОЙ

- ☎ 84-4-3556-4040
- 🌐 hanoi@knto.or.kr

ДЖАКАРТА

- ☎ 62-21-5785-3030
- 🌐 ktojakarta@knto.or.kr

НЬЮ-ДЕЛИ

- ☎ 91-971-750-0882
- 🌐 india@knto.or.kr

МАНИЛА

- ☎ 63-2-358-0856
- 🌐 ktomanila@gmail.com

ДУБАЙ

- ☎ 971-4-331-2288
- 🌐 knto@eim.ac

СТАМБУЛ

- ☎ 90-212-290-2630
- 🌐 istanbul@knto.or.kr

АЛМАТЫ

- ☎ 7-727-344-0972
- 🌐 almaty@knto.or.kr

Мобильді қосымшалар



КОРЕЯҒА САЯХАТ ТУРАЛЫ КІТАПТАР

Бұл Корея Туризм Ұйымының туризм жайындағы материалдары енгізілген электронды кітап қосымшасы.



АҚЫЛДЫ ГИД

Сеулдың негізгі көрнекті жерлері, ЮНЕСКО әлемдік атамурасы және өзге жерлер туралы қызықты және көңілді оқиғалары бар аудиогид.



VISIT KOREA

Бұл Корея Туризм Ұйымының ресми қосымшасы. Бұл қосымшада көрнекті жерлер, қонақ үйлер және өзге пайдалы ақпараттар берілген. Оған күнделікті экскурсиялар, жеңілдіктерге купондар мен саяхаттаушыларға кеңестер де кіреді.

Басылым күні:
Баспа:

2018 қыркүйек
Корея Туризм Ұйымы
Оңтүстік-Шығыс Азия мен
Таяу Шығыс командасы

Дизайн / өндіруші:

Design Soomokwon

Берілген нұсқаулықтағы ақпарат 2018 ж. тамыз айына шынайы деп танылады.

Сатуға арналмаған



DISCOVER KOREA

3 TOM. FAMILY SPECIAL 2018



KOREA
TOURISM
ORGANIZATION